

Bouwhistorische inventarisatie kelders
Dubbele Buurt, Oosthaven, Westhaven, Hoge Gouwe en Lage Gouwe
te Gouda

Opdrachtgever: gemeente Gouda
afdeling RPL

Naar de kelder

historisch Gouda beneden straatniveau

Door: drs. L.H. van der Meule
bouwhistoricus

Niets uit dit rapport mag worden verveelvoudigd en/of openbaar gemaakt door middel van druk, fotokopie, microfilm of op welke andere wijze dan ook, zonder voorafgaande schriftelijke toestemming van de auteur. Opname in publicaties onder verplichting van bronvermelding toegestaan.

Inhoudsopgave

Deel I: deelgebied Dubbele Buurt – Oosthaven *

Deel II: deelgebied Westhaven

Deel III: deelgebied Hoge Gouwe/Lage Gouwe

* In de eindversie van de inventarisatie is per deel een eigen inhoudsopgave opgenomen

Inhoudsopgave deel I

Inhoudsopgave.....	pag. 2
Inleiding.....	pag. 3
Deelgebied Dubbele Buurt oneven nummers overzicht..	pag. 5
Inventarisatie.....	pag. 6
Deelgebied Dubbele Buurt even nummers overzicht....	pag. 11
Inventarisatie.....	pag. 12
Deelgebied Oosthaven 1 tm 12 overzicht.....	pag. 15
Inventarisatie.....	pag. 16
Deelgebied Oosthaven 13 tm 35 overzicht.....	pag. 23
Inventarisatie.....	pag. 24
Deelgebied Oosthaven 37 a/h tm 59 overzicht.....	pag. 34
Inventarisatie.....	pag. 35
Deelgebied Oosthaven 60 tm 72 overzicht.....	pag. 41
Inventarisatie.....	pagina 42 - 48

Inleiding

Doelstelling

De hierna volgende rapportage is de neerslag van het onderzoek aan circa 330 panden in de Goudse binnenstad. Het behelst de eerste fase van een ruim opgezet onderzoek en heeft een zuiver inventariserend karakter. Slechts op twee vragen behoefde uiteindelijk antwoord te worden verkregen: is er in of onder het pand een kelder aanwezig en zo ja, heeft die een dusdanige (bouw)historische waarde dat in de toekomst nader onderzoek noodzakelijk is.

Opzet en werkwijze

Het lag nog geenszins in de bedoeling verstrekkende of - in dit verband - meer passend - diepgaande informatie te verkrijgen over iedere kelder afzonderlijk. Om deze reden is dan ook gekozen voor het ontwerpen van een standaard inventarisatieformulier waarop per pand, lees: kelder, de belangrijkste gegevens en eigenschappen konden worden genoteerd.

Was het oorspronkelijk de bedoeling van ieder pand dit formulier af te drukken, bij nader inzien bleek dit toch te veel blanco formulieren op te leveren, die slechts de omvang en de hanteerbaarheid van de inventarisatie nadelig zouden beïnvloeden zonder de informatieve waarde wezenlijk te vergroten.

Waar het de presentatie van de gegevens betreft is uiteindelijk dan ook gekozen voor een opzet in meerdere delen, terwijl binnen ieder deelgebied afzonderlijk de bovenwoningen en huizen zonder kelder - door welke oorzaak dan ook - in een inleidend gedeelte zijn opgenomen. Alleen van de panden die nog daadwerkelijk over een kelder beschikken is dan vervolgens het inventarisatieformulier afgedrukt.



*Illustratie 1:
Het onderzoeksgebied (gedeeltelijk) bovengronds:
gezicht op de Oosthaven, op de achtergrond de Goudse Sint Jan*

Ter verdere ondersteuning zijn dan per deelgebied de (uitvergroete) kadastrale kaarten opgenomen en één (overzichts)foto van de desbetreffende kelder op het inventarisatieblad zelf. Dat maken van die foto's had soms letterlijk de nodige voeten in de aarde en vond af en toe plaats onder omstandigheden die eerder op de lachspieren lijken te werken dan enig verheven historisch inzicht lijken te bewerkstelligen, het zij zo.

Vrijwel ieder pand werd met een bezoek vereerd en slechts in enkele gevallen waar een kelder aanwezig was moest worden afgezien van het opmeten van de kelder in zijn hoofdvorm omdat deze niet toegankelijk was of, zoals in een geval, de toegang zo klein en onder zulk een ongelukkige hoek aangebracht dat de onderzoeker nog wel de kelder in, maar er nooit meer uit zou zijn gekomen! In deze schaarse gevallen werd getracht de omvang van de kelder zo goed en zo kwaad als dat ging te schatten of uit de huisindeling bovengronds af te leiden.

Over maten en meten een extra opmerking: een lege kelder is een luxe, met andere woorden: het was niet altijd mogelijk 'volgens het boekje' te meten. Voor alle maten geldt een afwijking naar boven of naar onderen van 1 % voor een plusminus- of geschatte maat soms zelfs iets meer.

Rest ons nog te vermelden dat reeds in deze eerste fase de medewerking van de gebruikers/bewoners en eigenaars van de huizen onontbeerlijk was. Dat deze medewerking in het overgrote deel van de gevallen zo ruimhartig werd gegeven en zelfs veelal gepaard ging met oprechte vriendelijkheid en gastvrijheid strekt de ouderwetse burgerzin van deze Gouwenaren tot eer en maakt een woord van dank op deze plaats alleszins passend.



*Illustratie 2:
overzicht plattegrond Goudse binnenstad
het onderzoeksgebied weergegeven binnen de onderbroken lijn
Bron: Citoplan Cartografisch Instituut oktober 2002 7^e editie*

Deelgebied: Dubbele Buurt,
oneven nummers
Kadastraal overzicht



Illustratie 3:
Dubbele Buurt oneven zijde
(let op: kavel 4138 betreft de panden Oosthaven 1 en 2)
oorspronkelijke schaal 1: 1250, hier uitvergroot
Bron: kadastrale kaart Gouda

Huizen zonder kelder: Dubbele Buurt 5, slechts kruipruimte (dichtgestort ?)
Dubbele Buurt 7, rust op een overkluisde waterloop die het water
rond de Sint Jan verbindt met het water van de Dubbele Buurt.

Bovenwoningen: Dubbele Buurt 11 en 11a, (boven nummer 9)
Dubbele Buurt 17 (boven nummer 15)

Adres en postcode: Dubbele Buurt 1, 2801 PA

Kadastraal: gemeente Gouda sectie: C nummer: 1867

Eigenaar:

Bewoner/zakelijk huurder:

Kelder aanwezig: ja

Plaats binnen de huisplattegrond: onder het gehele pand door

Afmetingen: lengte: krap 10 meter
 breedte: ruim 5 meter
 grootste hoogte: 1.55 meter bovenkant balklaag
 hoofdvorm plattegrond: rechthoek

Gewelfvorm: balklaag ondersteund door gemetselde/betonnen pijlers

Historische waarde: laag

Overzichtsfoto



Adres en postcode: Dubbele Buurt 3, 2801 PA

Kadastraal: gemeente Gouda sectie: C nummer: 222

Eigenaar:

Bewoner/zakelijk huurder:

Kelder aanwezig: ja

Plaats binnen de huisplattegrond: vanaf de voorgevel doorlopend tot aan de knik in de plattegrond

Afmetingen: lengte: korte lange zijde plm. 11 meter, lange zijde plm. 14 meter
 breedte: 3 meter
 grootste hoogte: 1.90 meter bovenkant balklaag
 ongelijkmatige plattegrond: eenzijdig (achterwaarts) afgeschuinde
 rechthoek

Gewelfvorm: balklaag

Historische waarde: gemiddeld

Overzichtsfoto



Adres en postcode: Dubbele Buurt 9, 2801 PA

Kadastraal: gemeente Gouda sectie: C nummer: 219

Eigenaar:

Bewoner/zakelijk huurder:

Kelder aanwezig: ja

Plaats binnen de huisplattegrond: over de volle lengte

Afmetingen: lengte 19,10 meter
 breedte over 13,10 uit voorgevel 2,30 mtr, tot achtergevel 3,65 mtr
 grootste hoogte: 2,03 mtr voor, 1,90 mtr. achter
 ongelijkmatige plattegrond: twee aaneengesloten rechthoeken

Gewelfvorm: ribloze boog- en kruisgewelven

Historische waarde: hoog

Overzichtsfoto



Adres en postcode: Dubbele Buurt 13, 2801 PA

Kadastraal: gemeente Gouda sectie: C nummer: 218

Eigenaar:

Bewoner/zakelijk huurder:

Kelder aanwezig: ja

Plaats binnen de huisplattegrond: over de volle lengte (achterdeel afgescheiden)

Afmetingen: lengte: 11,85 meter
 breedte: 3,18 meter
 grootste hoogte: 1,75 meter
 plattegrond: rechthoek

Gewelfvorm: tongewelf, ribloos

Historische waarde: gemiddeld/hoog

Overzichtsfoto



Adres en postcode: Dubbele Buurt 15, 2801 PA

Kadastraal: gemeente Gouda sectie: C nummer: 218

Eigenaar:

Bewoner/zakelijk huurder:

Kelder aanwezig: ja

Plaats binnen de huisplattegrond: vanuit de voorgevel

Afmetingen: lengte: over alles 18,95 meter (gewelf 8,20 mtr, balklaag 10,75 mtr.)
 breedte: gewelfdeel, 2,40 meter, achterdeel met balklaag 3,35 mtr.
 grootste hoogte: gewelf 1,90 meter, balklaag 2,25 mtr
 plattegrond: naar achteren verbrede rechthoek

Gewelfvorm: ribloos gewelf naar voorgevel, balklaagdeel daarachter

Historische waarde: hoog

Overzichtsfoto



Dubbele Buurt
even nummers
Kadastraal overzicht



Illustratie 4:
Dubbele Buurt overzicht
(met inbegrip van Oosthaven 1 tm. 7)
het huis Dubbele Buurt 2 is op enig moment
opgenomen in het grote pand
Wijdstraat 1
oorspronkelijke schaal 1:1250, hier uitvergroot
Bron: kadastrale kaart Gouda

Bovenwoningen: Dubbele Buurt 6
Dubbele Buurt 10

Opmerking algemeen: aan de Dubbele Buurt even zijde is eigenlijk geen sprake kelders in de zin van ruimten onder het pand zelf, maar veeleer van betrekkelijk ondiepe keldernissen die zich buiten de huisplattegrond aan de voorgevelzijde onder de bestrating bevinden. Deze ruimten zijn toegankelijk vanuit het souterrain onder het huis zelf.

Inventarisatie kelders Dubbele Buurt, Oost- en Westhaven, Hoge Gouwe en Lage Gouwe te Gouda

Adres en postcode: Dubbele Buurt 4, 2801 PA

Kadastraal: gemeente Gouda sectie: C nummer: 200

Eigenaar:

Bewoner/zakelijk huurder:

Kelder aanwezig: ja

Plaats binnen de huisplattegrond: voor de voorgevel onder bestrating

Afmetingen: lengte: 1,15 meter diep vanuit voorgevel
 breedte: 3,40 meter
 grootste hoogte: 2,15 meter
 plattegrond: rechthoek lengte-as evenwijdig aan voorgevel

Gewelfvorm: halve ton, vernieuwd in moderne steen/specie

Historische waarde: gemiddeld

Overzichtsfoto



Inventarisatie kelders Dubbele Buurt, Oost- en Westhaven, Hoge Gouwe en Lage Gouwe te Gouda

Adres en postcode: Dubbele Buurt 8, 2801 PA

Kadastraal: gemeente Gouda sectie: C nummer: 201

Eigenaar:

Bewoner/zakelijk huurder:

Kelder aanwezig: ja

Plaats binnen de huisplattegrond: keldernis buiten plattegrond voor de voorgevel

Afmetingen: lengte: diepte vanuit de voorgevel 2.25 metet
 breedte: 3 meter
 grootste hoogte: 1.72 meter
 plattegrond: rechthoek

Gewelfvorm: korfboog op rechte zijmuren

Historische waarde: hoog

Overzichtsfoto



Inventarisatie kelders Dubbele Buurt, Oost- en Westhaven, Hoge Gouwe en Lage Gouwe te Gouda

Adres en postcode: Dubbele Buurt 10 a, 2801 PA

Kadastraal: gemeente Gouda sectie: C nummer: 4225

Eigenaar:

Bewoner/zakelijk huurder:

Kelder aanwezig: ja

Plaats binnen de huisplattegrond: buiten huisplattegrond aan de voorzijde

Afmetingen: lengte: 2.22 meter diep vanuit de voorgevel
 breedte: 3.45 meter
 grootste hoogte: 1.89 meter
 plattegrond: rechthoek

Gewelfvorm: halve ton op rechte zijmuren

Historische waarde: hoog

Overzichtsfoto



Deelgebied: Oosthaven 1 tm. 12
 Kadastraal overzicht



*Illustratie 4:
 Oosthaven nummers 1 tot en met 12
 (geheel links onderin Dubbele Buurt 11-17)
 oorspronkelijke schaal 1:1250, hier uitvergroot
 Bron: kadastrale kaart Gouda*

Huizen zonder kelder: Oosthaven 9, de Gasthuiskapel

Bovenwoningen: Oosthaven 1
 Oosthaven 5
 Oosthaven 7

Ontbrekende nummering: Oosthaven 11

Inventarisatie kelders Dubbele Buurt, Oost- en Westhaven, Hoge Gouwe en Lage Gouwe te Gouda

Adres en postcode : Oosthaven 2, 2801 PB

Kadastraal: gemeente Gouda sectie: C nummer: 4138

Eigenaar

Bewoner/zakelijk huurder:

Kelder aanwezig: ja

Plaats binnen de huisplattegrond: onder het voorste deel aan de Oosthaven

Afmetingen: lengte: zie bouwtekening
 breedte: zie bouwtekening
 grootste hoogte: 2,42 meter
 plattegrond: onderverdeelde rechthoek

Gewelfvorm: vlak afgewerkt (betonnen platen?)

Historische waarde: hoog

Overzichtsfoto



Inventarisatie kelders Dubbele Buurt, Oost- en Westhaven, Hoge Gouwe en Lage Gouwe te Gouda

Adres en postcode: Oosthaven 3, 2801 PB

Kadastraal: gemeente Gouda sectie: C nummer: 3680

Eigenaar:

Bewoner/zakelijk huurder:

Kelder aanwezig: ja

Plaats binnen de huisplattegrond: over de volle lengte/breedte uitgang tot plm. 1 meter uit voorgevel

Afmetingen: lengte: 15,70 meter
 breedte: 3,05 meter
 grootste hoogte: 1,69 meter
 plattegrond: zeer langwerpige rechthoek, tussenmuur op 3,55 meter uit achtergevel

Gewelfvorm: tongewelf op rechte zijmuren plm. 80 centimeter hoog

Historische waarde: hoog

Overzichtsfoto



Inventarisatie kelders Dubbele Buurt, Oost- en Westhaven, Hoge Gouwe en Lage Gouwe te Gouda

Adres en postcode: Oosthaven 4, 2801 PB

Kadastraal: gemeente Gouda sectie: C nummer: 3681/4025

Eigenaar:

Bewoner/zakelijk huurder:

Kelder aanwezig: ja

Plaats binnen de huisplattegrond: oorspronkelijk onder de gehele huisplattegrond nu nog slechts open/toegankelijk voor 5.60 meter uit de voorgevel, de rest dichtgestort. Op ongeveer 2.80 uit de voorgevel 2 losstaande muursegmenten, haaks op zijgevel met Oosthaven 3, waarin ondiepe korfboognis

Afmetingen: lengte: korfboognis ruim 1 meter diep
 breedte: korfboognis 1,92 meter
 grootste hoogte: 1,55 meter
 plattegrond: rechthoek

Gewelfvorm: moderne vlakke betonplaten, daaronder vrijstaand de nissen

Historische waarde: hoog

Overzichtsfoto



Inventarisatie kelders Dubbele Buurt, Oost- en Westhaven, Hoge Gouween Lage Gouwe te Gouda

Adres en postcode: Oosthaven 6, 2801 PB

Kadastraal: gemeente Gouda sectie: C nummer: 4279

Eigenaar:

Bewoner/zakelijk huurder:

Kelder aanwezig: ja

Plaats binnen de huisplattegrond: over de volle lengte, voor tongewelf zonder zijmuren
meer naar achteren een gedeelte met balklaag

Afmetingen: lengte: tongewelf plm. 10 meter (geschat), balklaag 9 meter
 breedte: 4 meter
 grootste hoogte: tongewelf plm. 1,70 meter, balklaag 1,90 meter
 plattegrond: twee rechthoeken in elkaars verlengde iets verspringend

Gewelfvorm: tongewelf en balklaag

Historische waarde: hoog

Overzichtsfoto



Inventarisatie kelders Dubbele Buurt, Oost- en Westhaven, Hoge Gouwe n Lage Gouwe te Gouda

Adres en postcode: Oosthaven 8, 2801 PB

Kadastraal: gemeente Gouda sectie: C nummer: 3683

Eigenaar:

Bewoner/zakelijk huurder:

Kelder aanwezig: ja

Plaats binnen de huisplattegrond: 10 meter uit voorgevel tegen het poortstraatje naast Oosthaven nummer 9 aan

Afmetingen: lengte: 6,85 meter waarbinnen segment met troggewelf van 1,30 meter
 breedte: 5 meter
 grootste hoogte: 1,75 meter
 plattegrond: rechthoek

Gewelfvorm: een grote spitsboog zonder ribben

Historische waarde: hoog

Overzichtsfoto



Inventarisatie kelders Dubbele Buurt, Oost- en Westhaven, Hoge Gouwe en Lage Gouwe te Gouda

Adres en postcode: Oosthaven 10, 1801 PB

Kadastraal: gemeente Gouda sectie: C nummer: 3833 (?)

Eigenaar: gemeente Gouda

Bewoner/zakelijk huurder: museum het Catharina Gasthuis

Kelder aanwezig: ja

Plaats binnen de huisplattegrond: vanaf de haven gezien rechts onder het voorhuis

Afmetingen: lengte: het was door het museaal gebruik en de uitgestalde
 breedte: kostbare en kwetsbare voorwerpen niet mogelijk op te meten
 grootste hoogte: voor maten zie bouwtekeningen
 plattegrond: rechthoek

Gewelfvorm: ribloos kruisgewelf

Historische waarde: hoog

Overzichtsfoto



Inventarisatie kelders Dubbele Buurt, Oost- en Westhaven, Hoge Gouwe en Lage Gouwe te Gouda

Adres en postcode: Oosthaven 12, 2801 PB

Kadastraal: gemeente Gouda sectie: C nummer: 3493

Eigenaar:

Bewoner/zakelijk huurder:

Kelder aanwezig: ja

Plaats binnen de huisplattegrond: onder het gehele gebouw

Afmetingen: zie bouwtekeningen
 plattegrond: onderverdeelde rechthoek

Gewelfvorm: betonnen draagbalken met troggewelven

Historische waarde: hoog

Overzichtsfoto



Deelgebied: Oosthaven 13 tm 35
Kadastraal overzicht



Illustratie 5:
Oosthaven nummers 13 tot en met 35
oorspronkelijke schaal 1:1250, hier uitvergroot
Bron: kadastrale kaart Gouda

Huizen zonder kelder: Oosthaven 17 (Reünie de Sociëteit)
Oosthaven 22
Oosthaven 22 a
Oosthaven 23 a
Oosthaven 28
Oosthaven 29
Oosthaven 33
Oosthaven 34

Bovenwoningen: Oosthaven 17 a
Oosthaven 21
Oosthaven 23
Oosthaven 32

Huizen vallend buiten de nummering: Oosthaven 16
Oosthaven 24
Oosthaven 30

Inventarisatie kelders Dubbele Buurt, Oost- en Westhaven, Hoge Gouwe en Lage Gouwe te Gouda

Adres en postcode: Oosthaven 13, 2801 PC

Kadastraal: gemeente Gouda sectie: C nummer: 4028

Eigenaar:

Bewoner/zakelijk huurder:

Kelder aanwezig: ja

Plaats binnen de huisplattegrond: achterin op de grens van oud- en nieuwbouw, toegankelijk vanuit de Molenwerf

Afmetingen: lengte: plm. 6 meter (geschat)
 breedte: 2,08 meter
 grootste hoogte: 1,92 meter bovenkant balklaag
 plattegrond: rechthoek

Gewelfvorm: balklaag

Historische waarde: gemiddeld/laag

Overzichtsfoto



Inventarisatie kelders Dubbele Buurt, Oost- en Westhaven, Hoge Gouwe en Lage Gouwe te Gouda

Adres en postcode: Oosthaven 14, 2801 PC

Kadastraal: gemeente Gouda sectie: C nummer: 4290

Eigenaar:

Bewoner/zakelijk huurder:

Kelder aanwezig: ja

Plaats binnen de huisplattegrond: kleine rechthoekige kelder met nis ongeveer 5,50 meter uit de voorgevel (korfboognis 1x1,48 meter, grootste hoogte 1 meter)
geheel achter in het pand hoog overkluisde afvoergang (wellicht later als zodanig aangepaste kelder)

Afmetingen: lengte: 8,30 meter
(vd afvoergang) breedte: 2,14 meter
 grootste hoogte: 1,46 meter
 ongelijkmatige plattegrond, met ondersteunende spaarbogen

Gewelfvorm: segment ton op rechte zijmuren van ongeveer 70 centimeter hoog

Historische waarde: hoog (geheel opgemeten/getekend door w.g. *Golda*)

Overzichtsfoto



Inventarisatie kelders Dubbele Buurt, Oost- en Westhaven, Hoge Gouwe en Lage Gouwe te Gouda

Adres en postcode: Oosthaven 15, 2801 PC

Kadastraal: gemeente Gouda sectie: C nummer: 3778

Eigenaar:

Bewoner/zakelijk huurder:

Kelder aanwezig: ja

Plaats binnen de huisplattegrond: tegen de achtergevel van het voorhuis

Afmetingen: lengte: 5,25 meter
 breedte: 5,80 meter
 grootste hoogte: 2,08 meter
 plattegrond: rechthoek met daarbinnen kleine korfboog, diep/lang 1,18
 meter, breed 1,60 meter, grootste hoogte 1,08 meter

Gewelfvorm: afgetimmerde balklaag

Historische waarde: gemiddeld

Overzichtsfoto



Inventarisatie kelders Dubbele Buurt, Oost- en Westhaven, Hoge Gouwe en Lage Gouwe te Gouda

Adres en postcode: Oosthaven 17 b

Kadastraal: gemeente Gouda sectie: C nummer: 4284

Eigenaar:

Bewoner/zakelijk huurder:

Kelder aanwezig: ja

Plaats binnen de huisplattegrond: vanuit de voorgevel aan de Oosthaven op 11 meter

Afmetingen: lengte: 6,30 meter
 breedte: 2,75 meter
 grootste hoogte: 1,80 meter
 plattegrond: rechthoek

Gewelfvorm: vlakke betonnen platen

Historische waarde: laag

Overzichtsfoto



Inventarisatie kelders Dubbele Buurt, Oost- en Westhaven, Hoge Gouwe en Lage Gouwe te Gouda

Adres en postcode: Oosthaven 18, 2801 PC

Kadastraal: gemeente Gouda sectie: C nummer: 3734

Eigenaar:

Bewoner/zakelijk huurder:

Kelder aanwezig: ja

Plaats binnen de huisplattegrond: over de volle lengte

Afmetingen: lengte: 15,15 meter
 breedte: 4,05 meter
 grootste hoogte: 1,70 meter
 plattegrond: rechthoek

Gewelfvorm: segment ton op lage zijmuur

Historische waarde: hoog

Overzichtsfoto



Inventarisatie kelders Dubbele Buurt, Oost- en Westhaven, Hoge Gouwe en Lage Gouwe te Gouda

Adres en postcode: Oosthaven 19, 2801 PC

Kadastraal: gemeente Gouda sectie: C nummer: 268

Eigenaar:

Bewoner/zakelijk huurder:

Kelder aanwezig: ja

Plaats binnen de huisplattegrond: aan de achterzijde van het voorhuis

Afmetingen: lengte: 2,00 meter (diepte nis)
 breedte: 1,30 meter
 grootste hoogte: 1 meter
 plattegrond: rechthoek

Gewelfvorm: twee kleine korfboognissen gescheiden door eensteens tussenmuur

Historische waarde: hoog

Overzichtsfoto



Inventarisatie kelders Dubbele Buurt, Oost- en Westhaven, Hoge Gouwe en Lage Gouwe te Gouda

Adres en postcode: Oosthaven 20, 2801 PC

Kadastraal: gemeente Gouda sectie: C nummer: 3722

Eigenaar:

Bewoner/zakelijk huurder:

Kelder aanwezig: ja

Plaats binnen de huisplattegrond: juist tegen oorspronkelijke achtergevel voorhuis

Afmetingen: lengte: 5,50 meter
 breedte: 2,17 meter
 grootste hoogte: 1,77 meter
 plattegrond: rechthoek

Gewelfvorm: troggewelven

Historische waarde: gemiddeld

Overzichtsfoto



Inventarisatie kelders Dubbele Buurt, Oost- en Westhaven, Hoge Gouwe en Lage Gouwe te Gouda

Adres en postcode: Oosthaven 25, 2801 PC

Kadastraal: gemeente Gouda sectie: C nummer: 3743

Eigenaar:

Bewoner/zakelijk huurder:

Kelder aanwezig: ja

Plaats binnen de huisplattegrond: vermoedelijk onder het gehele gebouw, niet geheel vrij toegankelijk

Afmetingen: lengte daardoor opmeten niet mogelijk, zeer recent gebouw
 breedte zie bouwtekening
 grootste hoogte
 ongelijkmatige plattegrond

Gewelfvorm: vlakke afwerking

Historische waarde: laag

Overzichtsfoto

Om redenen van veiligheid kon geen foto genomen worden

Inventarisatie kelders Dubbele Buurt, Oost- en Westhaven, Hoge Gouwe en Lage Gouwe te Gouda

Adres en postcode: Oosthaven 31, 2801 PC

Kadastraal: gemeente Gouda sectie: C nummer: 3783

Eigenaar:

Bewoner/zakelijk huurder:

Kelder aanwezig: ja

Plaats binnen de huisplattegrond: geheel achterin rechts tegen de tuinkamer aan

Afmetingen: lengte: 6,05 meter
 breedte: 5,35 meter
 grootste hoogte: 1,75 tegen de gipsplaten
 plattegrond: rechthoek

Gewelfvorm: vlak afgewerkt (verlaagd?) met gipsplaten

Historische waarde: laag

Overzichtsfoto



Inventarisatie kelders Dubbele Buurt, Oost- en Westhaven, Hoge Gouwe en Lage Gouwe te Gouda

Adres en postcode: Oosthaven 35, 2801 PC

Kadastraal: gemeente Gouda sectie: C nummer: 3839

Eigenaar:

Bewoner/zakelijk huurder:

Kelder aanwezig: ja

Plaats binnen de huisplattegrond: onder het gehele pand

Afmetingen: volledig recent vernieuwd pand zie bouwtekening

Gewelfvorm: vlak (betonnen platen/segmenten?)

Historische waarde: laag

Overzichtsfoto



Deelgebied: Oosthaven 37 tm 59
Kadastraal overzicht



Illustratie 6:
Oosthaven 37 tot en met 59
(tussen Lange Noodgodsstraat en Minderbroedersteeg)
oorspronkelijke schaal 1:1250, hier uitvergroot
Bron: kadastrale kaart Gouda

Huizen zonder kelder: Oosthaven 37 a tm h
Oosthaven 38
Oosthaven 41
Oosthaven 48
Oosthaven 49
Oosthaven 50
Oosthaven 51

Huizen vallend buiten de nummering: Oosthaven 36
Oosthaven 42 tm 47 (voormalige hofjeswoningen)

Niet toegankelijk: Oosthaven 39
Oosthaven 53

Geen medewerking: Oosthaven 54
Oosthaven 57 (voorlopig)

Inventarisatie kelders Dubbele Buurt, Oost- en Westhaven, en Hoge Gouwe te Gouda

Adres en postcode: Oosthaven 40, 2801 PE

Kadastraal: gemeente Gouda sectie: C nummer: 4228

Eigenaar:

Bewoner/zakelijk huurder:

Kelder aanwezig: ja

Plaats binnen de huisplattegrond: tot tegen de voorgevel dichtgestort (recenter?) gedeelte onder achterkamer, tegen Oosthaven nummer 39 aan

Afmetingen: lengte: 5,25 meter
 breedte: 3,80 meter
 grootste hoogte: 1,85 bovenkant balklaag
 plattegrond: rechthoek

Gewelfvorm: balklaag

Historische waarde: laag

Overzichtsfoto



Inventarisatie kelders Dubbele Buurt, Oost- en Westhaven, Hoge Gouwe en Lage Gouwe te Gouda

Adres en postcode: Oosthaven 52, 2801 PD

Kadastraal: gemeente Gouda sectie: C nummer: 324

Eigenaar:

Bewoner/zakelijk huurder:

Kelder aanwezig: ja

Plaats binnen de huisplattegrond: rechterzijde pand tegen Oosthaven 53 aan vanaf de voorgevel aan de haven

Afmetingen: lengte: gewelfkelder 3,65 meter, balklaagkelder 6,30 meter
 breedte: gewelfkelder 5,35 meter, balklaagkelder 3,60 meter
 grootste hoogte: gewelf 1,70 meter, bovenkant balklaag 1,85 meter
 plattegrond: ten opzichte van elkaar verspringende rechthoeken

Gewelfvorm: zeer gedrukte korfboog, naar voorgevel toe balklaag

Historische waarde: hoog

Overzichtsfoto



Inventarisatie kelders Dubbele Buurt, Oost- en Westhaven, Hoge Gouwe en Lage Gouwe te Gouda

Adres en postcode: Oosthaven 55, 2801 PD

Kadastraal: gemeente Gouda sectie: C nummer: 328

Eigenaar:

Bewoner/zakelijk huurder:

Kelder aanwezig: ja

Plaats binnen de huisplattegrond: onder het achterhuis tegen de achtergevel en de zijmuur met Oosthaven 56 aan

Afmetingen: lengte: 5,70 meter
 breedte: 2,68 meter
 grootste hoogte: 1,60 meter
 plattegrond: rechthoek

Gewelfvorm: drie ribloze kruisgewelven op nissen

Historische waarde: hoog

Overzichtsfoto



Inventarisatie kelders Dubbele Buurt, Oost- en Westhaven, Hoge Gouwe en Lage Gouwe te Gouda

Adres en postcode: Oosthaven 56, 2801 PE

Kadastraal: gemeente Gouda sectie: C nummer: 3964

Eigenaar:

Bewoner/zakelijk huurder:

Kelder aanwezig: ja

Plaats binnen de huisplattegrond: twee achter elkaar geplaatste balklaagkelders gescheiden door zware muurdam ter hoogte van trappenhuis (dichtgebouwde voormalige binnenplaats?)
ligging tegen zijmuur met Oosthaven 55 aan

Afmetingen: lengte: kelder voor 6,45 meter, kelder achter 3,70 meter
Breedte: kelder voor 3,68 meter, kelder achter 4,25 meter
grootste hoogte: voor 2,17 meter, achter 1,73 meter
plattegrond: rechthoekig

Gewelfvorm: in beide gevallen balklaag

Historische waarde: hoog (vanwege mogelijk verbindingsgang naar Spieringstraat)

Overzichtsfoto



Inventarisatie kelders Dubbele Buurt, Oost- en Westhaven, Hoge Gouwe en Lage Gouwe te Gouda

Adres en postcode: Oosthaven 58, 2801 PE

Kadastraal: gemeente Gouda sectie: C nummer: 4049

Eigenaar:

Bewoner/zakelijk huurder:

Kelder aanwezig: ja

Plaats binnen de huisplattegrond: op het midden van de lengte links van de middengang
onder de trap naar de eerste verdieping

Afmetingen: lengte: 5,50 meter
 breedte: 2,75 meter
 grootste hoogte: 1,65 meter
 plattegrond: rechthoek

Gewelfvorm: zware balklaag

Historische waarde: gemiddeld

Overzichtsfoto



Inventarisatie kelders Dubbele Buurt, Oost- en Westhaven, Hoge Gouwe en Lage Gouwe te Gouda

Adres en postcode: Oosthaven 59, 2801 PE

Kadastraal: gemeente Gouda sectie: C nummer: 3699

Eigenaar:

Bewoner/zakelijk huurder:

Kelder aanwezig: ja

Plaats binnen de huisplattegrond: op het midden van de lengte tegen de
Minderbroedersteeg

Afmetingen: lengte: 3,15 meter (is diepte vanuit voorgevel Oosthaven)
 breedte: 4,40 meter, plus gang naar trap van 1.67 meter
 grootste hoogte: 1,98 meter
 plattegrond: rechthoek, onderverdeeld in fitnessruimte en gang

Gewelfvorm: geheel vernieuwde troggewelven voorheen gemetseld tongewelf

Historische waarde: laag

Overzichtsfoto



Deelgebied: Oosthaven 60 tm 72
Kadastraal overzicht



*Illustratie 7:
Oosthaven 60 tot en met 72
oorspronkelijke schaal 1:1250, hier uitvergroot
Bron: kadastrale kaart Gouda*

Huizen zonder kelder: Oosthaven 62

Bovenwoningen: Oosthaven 60, (garage op begane grond)

Huizen vallend buiten de nummering: Oosthaven 61
Oosthaven 65
Oosthaven 71 (opgenomen in nr.70)

Inventarisatie kelders Dubbele Buurt, Oost- en Westhaven, Hoge Gouwe en Lage Gouwe te Gouda

Adres en postcode: Oosthaven 63, 2801 PG

Kadastraal: gemeente Gouda sectie: C nummer: 3927

Eigenaar:

Bewoner/zakelijk huurder:

Kelder aanwezig: ja

Plaats binnen de huisplattegrond: onder trappenhuis plm. 10 meter uit de voorgevel het huis heeft een L-vormige plattegrond waarvan de korte poot uitkomt op de Minderbroedersteeg, hij loopt achter Oosthaven nummer 60 en 62 om, onder die korte poot bevindt zich de kelder

Afmetingen: lengte: 7,70 meter (balklaagdeel 4,60 mtr, troggewelven 3,10 mtr.)
breedte: 3,20 meter, versmalling via sprong naar 1,98 meter toe
grootste hoogte: 1,82 bovenkant balklaag onder troggewelf 1,75 meter
plattegrond: rechthoek met verspringing/versmalling naar deel met troggewelven

Gewelfvorm: troggewelven op houten liggers en balklaag

Historische waarde: gemiddeld

Overzichtsfoto



Inventarisatie kelders Dubbele Buurt, Oost - en Westhaven, Hoge Gouwe en Lage Gouwe te Gouda

Adres en postcode : Oosthaven 64, 2801 PG

Kadastraal: gemeente Gouda sectie: C nummer: 2592

Eigenaar:

Bewoner/zakelijk huurder

Kelder aanwezig: ja

Plaats binnen de huisplattegrond: geheel achterin tegen de tuin aan onder het achterhuis

Afmetingen: lengte: plm. 4 meter (dwz diepte vanuit voorgevel aan Oosthaven)
 breedte: plm. 5 meter
 grootste hoogte: 1,70 meter
 plattegrond: afgeschuinde rechthoek

Gewelfvorm: balklaag

Historische waarde: laag

Overzichtsfoto

Vermoedelijk door flitsweigering foto mislukt,
het gaat om een verdiepte bak onder de vloer
met gepleisterde muren
en met klinkers belegde vloer
de vloerdelen van de begane grond liggen direct op de balken

Adres en postcode: Oosthaven 66, 2801 PG

Kadastraal: gemeente Gouda sectie: C nummer: 348

Eigenaar:

Bewoner/zakelijk huurder:

Kelder aanwezig: ja

Plaats binnen de huisplattegrond: op de grens van voor en achterhuis

Afmetingen: lengte: 2,50 meter
 breedte: 3,50 meter
 grootste hoogte: 1,50 meter
 plattegrond: rechthoek

Gewelfvorm: vlakke delen

Historische waarde: laag (eigenlijk geen kelder meer een verdiepte modern betegelde koelbak)

Overzichtsfoto



Inventarisatie kelders Dubbele Buurt, Oost- en Westhaven, Hoge Gouwe en Lage Gouwe te Gouda

Adres en postcode: Oosthaven 67, 2801 PG

Kadastraal: gemeente Gouda sectie: C nummer: 349

Eigenaar:

Bewoner/zakelijk huurder:

Kelder aanwezig: ja

Plaats binnen de huisplattegrond: onder het achterhuis

Afmetingen: lengte: 6,30 meter
 breedte: 3,20 meter
 grootste hoogte: 2,10 meter bovenkant balklaag
 plattegrond: rechthoek

Gewelfvorm: balklaag

Historische waarde: gemiddeld

Overzichtsfoto



Inventarisatie kelders Dubbele Buurt, Oost- en Westhaven, Hoge Gouwe en Lage Gouwe te Gouda

Adres en postcode: Oosthaven 68, 2801 PG

Kadastraal: gemeente Gouda sectie: C nummer: 4244

Eigenaar:

Bewoner/zakelijk huurder:

Kelder aanwezig: ja

Plaats binnen de huisplattegrond: onder het voormalig achterhuis, met smalle gang richting voorgevel aan de haven

Afmetingen: lengte: door agenda eigenaar/bewoner geen tijd voor opmeten
 Breedte: zie tekeningen mz
 grootste hoogte
 plattegrond: rechthoek onderverdeeld

Gewelfvorm: in het keukendeel een balklaag voor het overige gladde afwerking

Historische waarde: laag

Overzichtsfoto



Inventarisatie kelders Dubbele Buurt, Oost- en Westhaven, Hoge Gouwe en Lage Gouwe te Gouda

Adres en postcode: Oosthaven 69, 2801 PG

Kadastraal: gemeente Gouda sectie: C nummer: 3176

Eigenaar:

Bewoner/zakelijk huurder:

Kelder aanwezig: ja

Plaats binnen de huisplattegrond: tegen de achtergevel van het voorhuis

Afmetingen: lengte: 4,65 meter
 breedte: 3,67 meter
 grootste hoogte: 2,05 meter
 plattegrond: rechthoek

Gewelfvorm: ribloos kruisgewelf

Historische waarde: hoog

Overzichtsfoto



Inventarisatie kelders Dubbele Buurt, Oost- en Westhaven, Hoge Gouwe en Lage Gouwe te Gouda

Adres en postcode: Oosthaven 70/71, 2801 PG

Kadastraal: gemeente Gouda sectie: C nummer: ????

Eigenaar:

Bewoner/zakelijk huurder:

Kelder aanwezig: ja

Plaats binnen de huisplattegrond: vanaf de voorgevel aan de haven naar achteren

Afmetingen: lengte: 12.80 meter, onderverdeeld door muur op 6.90 uit voorgevel
 breedte: 4.75 meter
 grootste hoogte: 2.20 meter
 plattegrond: onderverdeelde rechthoek

Gewelfvorm: tot plm 3.25 meter uit voorgevel 18^{de} eeuwse balklaag, voor de rest
 alles vernieuwd na brand

Historische waarde: laag

Overzichtsfoto



Bouwhistorische inventarisatie kelders
Dubbele Buurt, Oosthaven, Westhaven, Hoge Gouwe en Lage Gouwe
te Gouda

Opdrachtgever: gemeente Gouda
afdeling RPL

Naar de kelder historisch Gouda beneden straatniveau

Door: drs. L.H. van der Meule
bouwhistoricus

Niets uit dit rapport mag worden verveelvoudigd en/of openbaar gemaakt door middel van druk, fotokopie, microfilm of op welke andere wijze dan ook, zonder voorafgaande schriftelijke toestemming van de auteur. Opname in publicaties onder verplichting van bronvermelding toegestaan.

Inhoudsopgave

Deel I: deelgebied Dubbele Buurt – Oosthaven*

Deel II: deelgebied Westhaven

Deel III: deelgebied Hoge Gouwe – Lage Gouwe

* In de eindversie van de inventarisatie is per deel een eigen inhoudsopgave opgenomen

Inhoudsopgave deel II

Inhoudsopgave.....	pag. 2
Overzichtskaart onderzoeksgebied.....	pag. 3**
Deelgebied Westhaven 1 tm 20.....	pag. 4
Inventarisatie.....	pag. 5
Deelgebied Westhaven 21 tm 36.....	pag. 15
Inventarisatie.....	pag. 16
Deelgebied Westhaven 37 tm 52.....	pag. 24
Inventarisatie.....	pag. 25
Deelgebied Westhaven 53 tm 74.....	pag. 34
Inventarisatie.....	pag. 35

** Een algemene inleiding bevindt zich aan het begin van deel I deelgebied Dubbele Buurt en Oosthaven

Overzicht onderzoeksgebied



*Illustratie 1:
het gehele onderzoeksgebied in beeld,
de Westhaven loopt vanaf de Veerstal
langs de rechter onderbroken lijn omhoog
naar de Hoge Gouwe*
Bron: Citoplan Cartografisch Instituut oktober 2002 7^e editie

Deelgebied: Westhaven 1 tm 20



*Illustratie 2:
Westhaven 1 tot en met 20
oorspronkelijke schaal 1:1250, hier uitvergroet
Bron: kadastrale kaart Gouda*

Huizen zonder kelder: Westhaven 2
Westhaven 19

Bovenwoningen: Westhaven 3
Westhaven 5
Westhaven 5 a

Niet toegankelijk: Westhaven 20 (voorlopig)

Ontbrekende nummers: Westhaven 10
Westhaven 11 (opgenomen in nr 12 de Sted. Muziekschool)

Inventarisatie kelders Dubbele Buurt, Oost- en Westhaven, Hoge Gouwe en Lage Gouwe te Gouda

Adres en postcode: Westhaven 1, 2801 PH

Kadastraal: gemeente Gouda sectie: C nummer: 3107

Eigenaar:

Bewoner/zakelijk huurder:

Kelder aanwezig: ja

Plaats binnen de huisplattegrond: onder de gehele plattegrond, 2 gangen naar Westhaven onder de straat door

Afmetingen: lengte: 12,30 mtr. kleine kelder: 7,35 mtr. uit voorgevel
 breedte: 6,10 mtr. kleine kelder: 3,13 mtr. naar afschuining
 grootste hoogte: 2,12 mtr. kleine kelder: 2,35 mtr.
 plattegrond: vier onderling verbonden kelders, waarvan een niet toegankelijk en een zich versmallend meelopend met de afschuining van het pand langs de Hoge Gouwe

Gewelfvorm: in de grote kelder tot 8,70 mtr uit de achtergevel een balklaag daarna tot tegen de voorgevel aan de Westhaven aan, troggewelven

Historische waarde: hoog

Overzichtsfoto



(de rechter, niet volgestorte gang naar de Westhaven)

Inventarisatie kelders Dubbele Buurt, Oost- en Westhaven, Hoge Gouwe en Lage Gouwe te Gouda

Adres en postcode: Westhaven 4, 2801 PH

Kadastraal: gemeente Gouda sectie: C nummer: 534

Eigenaar:

Bewoner/zakelijk huurder:

Kelder aanwezig: ja

Plaats binnen de huisplattegrond: over de volle lengte

Afmetingen: lengte: 3,30 mtr
van het meest breedte: 2,03 mtr.
waardevolle grootste hoogte: 1,97 mtr.
deel plattegrond: samengesteld uit meerdere rechthoeken

Gewelfvorm: ribloze segment tongewelven, in het vierkante deel met halfronde pilasters, in het overige deel van de kelder zeer recente betonnen troggewelven

Historische waarde: hoog

Overzichtsfoto



Inventarisatie kelders Dubbele Buurt, Oost- en Westhaven, Hoge Gouwe en Lage Gouwe te Gouda

Adres en postcode: Westhaven 6 tot en met 9, 2801 PH

Kadastraal: gemeente Gouda sectie: C nummer: 3586

Eigenaar:

Bewoner/zakelijk huurder: meervoudige bewoning incl. bovenwoningen op eerste en tweede verdieping

Kelder aanwezig: ja

Plaats binnen de huisplattegrond: onder het oorspronkelijke voorhuis tot aan de binnenplaats

Afmetingen: lengte: niet vast te stellen door onderverdeling en niet
 breedte: toegankelijk delen, vrijwel zeker overeenkomend
 grootste hoogte: met oorspronkelijke voorhuisplattegrond
 plattegrond: rechthoekig

Gewelfvorm: vermoedelijk oorspronkelijk segment ton met nissen, nu alles
 gemoderniseerd en met betonpleister glad afgestroken

Historische waarde: laag

Overzichtsfoto



Inventarisatie kelders Dubbele Buurt, Oost- en Westhaven, Hoge Gouwe en Lage Gouwe te Gouda

Adres en postcode: Westhaven 12, 2801 PH

Kadastraal: gemeente Gouda sectie: C nummer: 3585

Eigenaar: de gemeente Gouda

Bewoner/zakelijk huurder: de Stedelijke Muziekschool

Kelder aanwezig: ja (zelfs twee, een gewelfkelder tegen nr 13 aan, een kelder met balklaag tegen het pand voorheen Westhaven nr 11 aan)

Plaats binnen de huisplattegrond: onder vrijwel de gehele huisplattegrond van de oudbouw Westhaven 12

Afmetingen: lengte: gewelfkelder 17,40 mtr balklaag 9,50 meter
 breedte: gewelfkelder 4,08 mtr, verspringend naar 3,18 meter
 breedte balklaagkelder: 4,95 meter
 grootste hoogte: gewelfkelder 1,73, resp 1,93 mtr..
 plattegrond: onderverdeelde rechthoek, achter de historische kelders (gewelf- en balklaagkelder) bevinden zich tegen de achtergevel nog ondiepere, modern afgewerkte kelders (niet mee opgemeten)

Gewelfvorm: twee verspringende korbogen, en daarnaast balklaag

Historische waarde: hoog

Overzichtsfoto



Inventarisatie kelders Dubbele Buurt, Oost- en Westhaven, Hoge Gouwe en Lage Gouwe te Gouda

Adres en postcode: Westhaven 13, 2801 PH

Kadastraal: gemeente Gouda sectie: C nummer: 3608

Eigenaar:

Bewoner/zakelijk huurder:

Kelder aanwezig: ja

Plaats binnen de huisplattegrond: over de volle lengte/breedte

Afmetingen: lengte: gewelfkelder 12,55 mtr., balklaagdeel (achter) 6,70 mtr.
 breedte: resp. 4,30 meter en 3,13 meter
 grootste hoogte: resp. 1,88 meter en 2,02 meter
 plattegrond: naar achtergevel toe verspringende/versmallende rechthoek
 in de balklaagkelder tegen de zijmuur met Westhaven nummer 12 aan
 op plm. 2,90 meter uit de achtergevel een kleine nis, 1,53 diep en 0,99
 meter hoog

Gewelfvorm: korbboog op zeer lage veldmuur voor, n.b. doorlopend tot op 60 centimeter uit
 voorgevel daar een zeer smalle ton, lengteas evenwijdig aan de voorgevel,
 achter de gewelfkelder een kelder met balklaag, nis, schouw en pomp

Historische waarde: hoog

Overzichtsfoto



Inventarisatie kelders Dubbele Buurt, Oost- en Westhaven, Hoge Gouwe en Lage Gouwe te Gouda

Adres en postcode: Westhaven 14, 2801

Kadastraal: gemeente Gouda sectie: C nummer: 3609

Eigenaar:

Bewoner/zakelijk huurder:

Kelder aanwezig: ja

Plaats binnen de huisplattegrond: gewelfkelder onder het voorhuis
balklaagkelder onder het achterhuis
(onderling niet verbonden)

Afmetingen: lengte: gewelfkelder 14,30 meter, balklaagkelder 5,80 meter
breedte: gewelfkelder tot 10 meter uit voorgevel 3,68 meter
de laatste 4 meter naar achteren 2,92 meter breed
balklaagkelder 5,10 meter breed
grootste hoogte: gewelfkelder eerst 1,63 meter naar achteren 2,08 mtr.
balklaag 1,95 meter
plattegrond: voor een verspringende/versmallende rechthoek
achter een oningedeelde rechthoek

Gewelfvorm: segment ton op zijmuur van 0,84 meter hoog
onder het achterhuis een balklaag

Historische waarde: hoog

Overzichtsfoto



Inventarisatie kelders Dubbele Buurt, Oost- en Westhaven, Hoge Gouwe en Lage Gouwe te Gouda

Adres en postcode: Westhaven 15, 2801 PH

Kadastraal: gemeente Gouda sectie: C nummer:3044

Eigenaar:

Bewoner/zakelijk huurder:

Kelder aanwezig: ja

Plaats binnen de huisplattegrond: over de gehele lengte/breedte

Afmetingen: lengte: totaal 15,35 mtr. korfboogdeel 10,15 mtr uit voorgevel
naar achteren tongewelf op zijmuur plm. 1 mtr. hoog
scheidsmuur (oudste achtergevel?) 40 cm.
breedte: voorste deel 3,08 meter. achter 2,38 meter
grootste hoogte: voor 1,80 meter, achter 2,03 meter
plattegrond: ingedeelde rechthoek met sprong/versmalling op 10,55 .
meter uit de voorgevel

Gewelfvorm: het voorste deel een korfboog het achterste deel een (segment) ton

Historische waarde: hoog

Overzichtsfoto



Inventarisatie kelders Dubbele Buurt, Oost- en Westhaven, Hoge Gouwe en Lage Gouwe te Gouda

Adres en postcode: Westhaven 16, 2801 PH

Kadastraal: gemeente Gouda sectie: C nummer: 3611

Eigenaar:

Bewoner/zakelijk huurder:

Kelder aanwezig: ja

Plaats binnen de huisplattegrond: naast gang op plm. 6 meter uit voorgevel

Afmetingen: lengte: 8,75 meter
 breedte: 3,10 meter
 grootste hoogte: 1,95 meter
 plattegrond: rechthoekig

Gewelform: moderne vlakke afwerking

Historische waarde: laag, recentelijk gemoderniseerd en verkleind

Overzichtsfoto



Inventarisatie kelders Dubbele Buurt, Oost- en Westhaven, Hoge Gouwe en Lage Gouwe te Gouda

Adres en postcode: Westhaven 17, 2801 PH

Kadastraal: gemeente Gouda sectie: C nummer: 3510

Eigenaar:

Bewoner/zakelijk huurder:

Kelder aanwezig: ja

Plaats binnen de huisplattegrond: over de volle lengte/breedte

Afmetingen: lengte: totaal 8,30 mtr. balklaag voor 4,20 mtr gewelf achter 3,70 mtr.
 breedte: voor 3,37 meter achter 3,35 meter
 grootste hoogte: balklaag 1,92 mtr. gewelf 1,38 mtr.
 plattegrond: ingedeelde rechthoek afgeschuind aan zijde Westhaven

Gewelfvorm: balklaag voor, ribloos kruisgewelf achter

Historische waarde: hoog/gemiddeld

Overzichtsfoto



Inventarisatie kelders Dubbele Buurt, Oost- en Westhaven, Hoge Gouwe en Lage Gouwe te Gouda

Adres en postcode: Westhaven 18, 2801 PH

Kadastraal: gemeente Gouda sectie: C nummer: 546

Eigenaar:

Bewoner/zakelijk huurder:

Kelder aanwezig: ja

Plaats binnen de huisplattegrond: onder het achterhuis na de binnenplaats met nr 17

Afmetingen: lengte: 4,75 meter plus ingangspartij van 1,75 meter
 breedte: 4,45 meter
 grootste hoogte: 1,90 meter bovenkant balklaag
 plattegrond: ingedeelde rechthoek

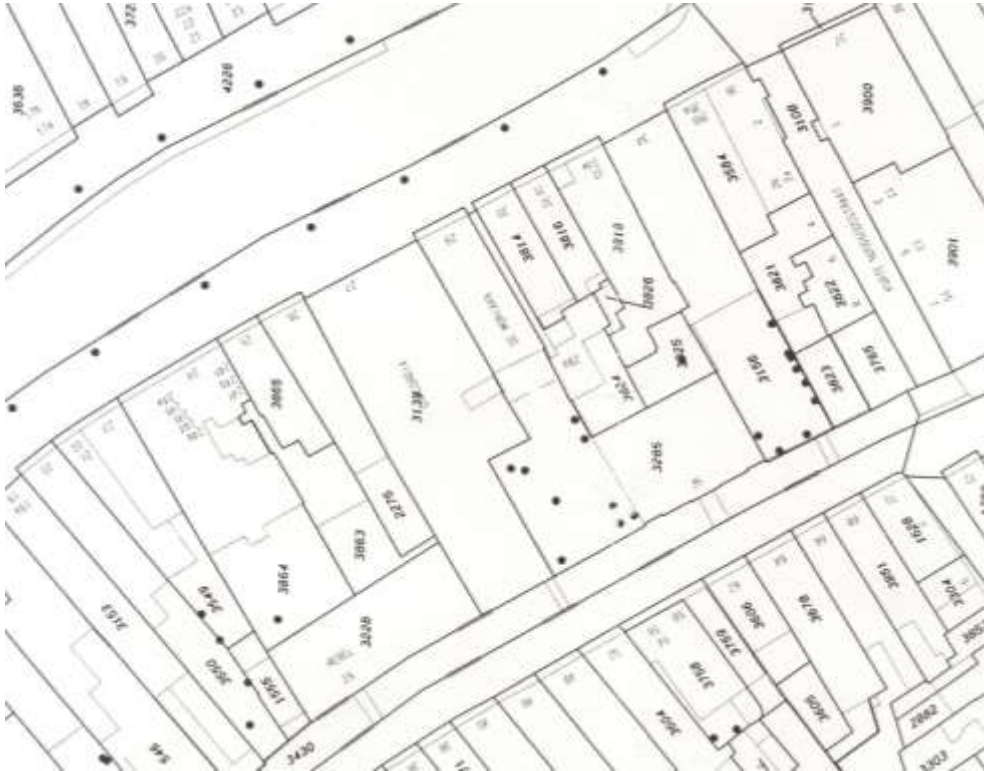
Gewelform: balklaag

Historische waarde: laag

Overzichtsfoto



Deelgebied: Westhaven 21 tm 36



*Illustratie 3:
Westhaven 21 tot en met 36
Oorspronkelijke schaal 1:1250, hier uitvergroot
Bron: kadastrale kaart Gouda*

Huizen zonder kelder: Westhaven 22
Westhaven 35

Bovenwoningen: Westhaven 21
Westhaven 23
Westhaven 24 a tm g
Westhaven 32

Niet toegankelijk: Westhaven 24
Westhaven 24 h
Westhaven 29 a (zie Westhaven 33)
Westhaven 34 (meerdere sterk gemoderniseerde kelders en een kluis, historische kelder dichtgestort, wordt in de toekomst mogelijk weer open gewerkt)

Ontbrekende nummer(s): Westhaven 28

Inventarisatie kelders Dubbele Buurt, Oost- en Westhaven, Hoge Gouwe Lage Gouwe te Gouda

Adres en postcode: Westhaven 25, 2801 PJ

Kadastraal: gemeente Gouda sectie: C nummer: 3865

Eigenaar:

Bewoner/zakelijk huurder:

Kelder aanwezig: ja

Plaats binnen de huisplattegrond: over de volle lengte/breedte van het oorspronkelijke voorhuis

Afmetingen: lengte: 9,70 meter uit voorgevel, zeer smal secundair tongewelf
 met lengte-as evenwijdig aan voorgevel 1,05 meter diep
 breedte: 5,20 meter
 grootste hoogte: 1,60 meter
 plattegrond: oningedeelde rechthoek

Gewelfvorm: segmentton zonder zijmuren

Historische waarde: hoog

Overzichtsfoto



Inventarisatie kelders Dubbele Buurt, Oost- en Westhaven, Hoge Gouwe en Lage Gouwe te Gouda

Adres en postcode: Westhaven 26, 2801 PJ

Kadastraal: gemeente Gouda sectie: C nummer: 2275

Eigenaar:

Bewoner/zakelijk huurder:

Kelder aanwezig: ja

Plaats binnen de huisplattegrond: vanaf de voorgevel gedeeltelijk doorlopend

Afmetingen: lengte: korbboogdeel 9,80 meter uit voorgevel, daarachter versmalde melkkelder in totaal 2,10 diep incl. trap
 breedte: 4,80 meter
 grootste hoogte: 1,50 meter
 plattegrond: oningedeelde rechthoek met sprong/versmalling naar achteren

Gewelfvorm: enigszins gedrukte segment ton op lage zijmuren

Historische waarde: hoog

Overzichtsfoto



Inventarisatie kelders Dubbele Buurt, Oost- en Westhaven, Hoge Gouwe en Lage Gouwe te Gouda

Adres en postcode: Westhaven 27, 2801 PJ

Kadastraal: gemeente Gouda sectie: C nummer: 3139

Eigenaar:

Bewoner/zakelijk huurder:

Kelder aanwezig: ja

Plaats binnen de huisplattegrond: zowel rechts als links van de grote middengang
en nog geheel gemoderniseerde cv-kelder daartussen

Afmetingen: lengte: gewelfkelder 9,90 meter balklaagkelder daarachter 9,50 mtr
breedte: gewelfkelder 3,52 meter, balklaagkelder 4,65 meter
grootste hoogte: gewelfkelder 1,88 mtr. balklaagkelder 2,08 mtr
plattegrond: ingedeelde rechthoek, verbredend naar achteren waar
zich de balklaagkelder bevindt, deze twee kelders liggen tegen nr 29
aan. Er bevindt zich ook nog een balklaagkelder (8,95x2,75x2,18)
tegen nummer 26 aan die toegankelijk is via de cv kelder

Gewelfvorm: gemetselde segment ton en balklaag

Historische waarde: hoog

Overzichtsfoto



Inventarisatie kelders Dubbele Buurt, Oost- en Westhaven, Hoge Gouwe en Lage Gouwe te Gouda

Adres en postcode: Westhaven 29, 2801 PJ

Kadastraal: gemeente Gouda sectie: C nummer: 3285

Eigenaar:

Bewoner/zakelijk huurder:

Kelder aanwezig: ja

Plaats binnen de huisplattegrond: voor dichtgestort onder het achterhuis als balklaag nog aanwezig

Afmetingen: lengte: opmeten door opgeslagen kostbare en kwetsbare voorwerpen
 breedte: niet mogelijk
 grootste hoogte:
 plattegrond: rechthoek zie tekeningen m.z.

Gewelfvorm: balklaag

Historische waarde: laag

Overzichtsfoto



Inventarisatie kelders Dubbele Buurt, Oost- en Westhaven, Hoge Gouwe en Lage Gouwe te Gouda

Adres en postcode: Westhaven 31, 2801 PJ

Kadastraal: gemeente Gouda sectie: C nummer: 3816

Eigenaar:

Bewoner/zakelijk huurder:

Kelder aanwezig: ja

Plaats binnen de huisplattegrond: vermoedelijk naar achteren opengebroken, naar de voor-
gevel toe nog aanwezig

Afmetingen: lengte: 4,75 meter
 breedte: 4,75 meter
 grootste hoogte: 1,80 meter bovenkant balklaag
 plattegrond: rechthoekig

Gewelfvorm: tot 1,75 uit de voorgevel balklaag daarna naar achteren troggewelfjes

Historische waarde: laag

Overzichtsfoto



Inventarisatie kelders Dubbele Buurt, Oost- en Westhaven, Hoge Gouwe en Lage Gouwe te Gouda

Adres en postcode: Westhaven 33, 2801 PK

Kadastraal: gemeente Gouda sectie: C nummer:3318

Eigenaar:

Bewoner/zakelijk huurder:

Kelder aanwezig: ja

Plaats binnen de huisplattegrond: over de volle lengte tegen nr. 34 aan gedeeltelijk naar de voorgevel toe dichtgestort

Afmetingen: lengte: vanaf de achtergevel 8,80 meter
 Breedte: 4,08 meter
 grootste hoogte: 2,02 meter (vloer ongelijkmatig/verzakt)
 plattegrond: rechthoek vanuit achtergevel
 N.B.: op 2,40 meter uit achtergevel nu afgedichte doorgang naar kleine kelder met troggewelven die onderdeel is van het (achter)huis Westhaven 29a

Gewelfvorm: segmentton op ongelijke zijmuren resp. 1,28 en 0,83 meter hoog

Historische waarde: hoog

Overzichtsfoto



Inventarisatie kelders Dubbele Buurt, Oost- en Westhaven, Hoge Gouwe en Lage Gouwe te Gouda

Adres en postcode: Westhaven 36, 2801 PK

Kadastraal: gemeente Gouda sectie: C nummer: 3584

Eigenaar:

Bewoner/zakelijk huurder:

Kelder aanwezig: ja

Plaats binnen de huisplattegrond: vanaf de voorgevel tegen de Korte Noodgodsstraat aan, van daaruit ook toegankelijk

Afmetingen: lengte: 9,70 meter
 Breedte: 3,48 meter
 grootste hoogte: 1,70 meter
 plattegrond: onderverdeelde rechthoek

Gewelfvorm: tegen de voorgevel aan twee ribloze kruisgewelven, naar achteren segmentton op zijmuren 0,82 meter hoog

Historische waarde: hoog

Overzichtsfoto



Deelgebied: Westhaven 37 tm 52



*Illustratie 4:
Westhaven 37 tot en met 52
oorspronkelijke schaal 1:1250, hier uitvergroot
Bron: kadastrale kaart Gouda*

Huizen zonder kelder: Westhaven 37
Westhaven 42
Westhaven 42 a
Westhaven 47

Bovenwoningen: Westhaven 48
Westhaven 50

Niet toegankelijk: Westhaven 51

Ontbrekend nummer: Westhaven 41

Inventarisatie kelders Dubbele Buurt, Oost- en Westhaven, Hoge Gouwe en Lage Gouwe te Gouda

Adres en postcode: Westhaven 38, 2801 PL

Kadastraal: gemeente Gouda sectie: C nummer: 2907

Eigenaar:

Bewoner/zakelijk huurder:

Kelder aanwezig: ja

Plaats binnen de huisplattegrond: onder het achterhuis tegen de achtergevel van het voorhuis aan

Afmetingen: lengte: 2,86 meter
 breedte: 2,40 meter
 grootste hoogte: 1,32 meter
 plattegrond: rechthoek

Gewelfvorm: vlakke betonnen platen

Historische waarde: laag

Overzichtsfoto

Door geringe bewegingsruimte en kelderinventaris was het nemen van een foto niet mogelijk

Adres en postcode: Westhaven 39, 2801 PL

Kadastraal: gemeente Gouda sectie: C nummer: 3194

Eigenaar:

Bewoner/zakelijk huurder:

Kelder aanwezig: ja

Plaats binnen de huisplattegrond: over de gehele lengte/breedte van het pand
N.B. in strikte zin eigenlijk geen kelder maar een verlaagde woonverdieping souterrain

Afmetingen: lengte:
 breedte
 grootste hoogte: 2,35 meter
 plattegrond: onderverdeelde rechthoek

Gewelfvorm: balklaag hier en daar vlak afgetimmerd

Historische waarde: hoog

Overzichtsfoto



Inventarisatie kelders Dubbele Buurt, Oost- en Westhaven, Hoge Gouwe en Lage Gouwe te Gouda

Adres en postcode: Westhaven 40

Kadastraal: gemeente Gouda sectie: C nummer: 3195

Eigenaar:

Bewoner/zakelijk huurder:

Kelder aanwezig: ja

Plaats binnen de huisplattegrond: over de volle lengte/breedte

Afmetingen: lengte: 12,60 meter
 breedte: 3,55 meter
 grootste hoogte: 1,90 meter
 plattegrond: rechthoek

Gewelfvorm: ribloze korfbogen

Historische waarde: hoog

Overzichtsfoto



Inventarisatie kelders Dubbele Buurt, Oost- en Westhaven, Hoge Gouwe en Lage Gouwe te Gouda

Adres en postcode: Westhaven 43, 2801 PL

Kadastraal: gemeente Gouda sectie: C nummer: 3197

Eigenaar:

Bewoner/zakelijk huurder:

Kelder aanwezig: ja

Plaats binnen de huisplattegrond: kelder onder het voorhuis vermoedelijk dichtgestort
kelder onder het achterhuis nog aanwezig

Afmetingen: lengte: 7,45 meter
 breedte: 4.02 meter
 grootste hoogte: 1,90 meter
 plattegrond: 1,90 meter
 N.B. achterin de kelder, dus tegen de achtergevel van het voorhuis
 aan een smal tongewelf, lengte-as evenwijdig aan de gevel, van
 1,45 meter breed

Gewelfvorm: korbboog op zijmuren met secundair tongewelf

Historische waarde: hoog

Overzichtsfoto



Inventarisatie kelders Dubbele Buurt, Oost- en Westhaven, Hoge Gouwe en Lage Gouwe te Gouda

Adres en postcode: Westhaven 44, 2801 PL

Kadastraal: gemeente Gouda sectie: C nummer: 3198

Eigenaar:

Bewoner/zakelijk huurder:

Kelder aanwezig: ja

Plaats binnen de huisplattegrond: over de volle lengte/breedte

Afmetingen: lengte: totaal 14,10 meter korfboogdeel vanuit voorgevel 9,35 meter
 breedte: 4,15 meter
 grootste hoogte: 1,85 meter
 plattegrond: onderverdeelde rechthoek, voor een oningedeelde korfboog
 daarachter twee smalle segment tonnen op zijmuren van 1,15 mtr hoog

Gewelfvorm: zeer fraaie korfboog en twee tongewelven op zijmuren

Historische waarde: hoog

Overzichtsfoto



Inventarisatie kelders Dubbele Buurt, Oost- en Westhaven, Hoge Gouwe en Lage Gouwe te Gouda

Adres en postcode: Westhaven 45, 2801 PL

Kadastraal: gemeente Gouda sectie: C nummer: 3199

Eigenaar:

Bewoner/zakelijk huurder

Kelder aanwezig: ja

Plaats binnen de huisplattegrond: oorspronkelijk smalle gang naar voorgevel, zoals bijv. bij Oosthaven 68, nu dichtgestort, vanuit achtergevel een uitgebroke gewelkelder met zijnissen

Afmetingen: lengte: vanuit achtergevel 5,70 meter tot afgedichte gang
 breedte: 3,20 meter
 grootste hoogte: 1,87 meter
 plattegrond: verspringende/versmallende rechthoek met zijnissen

Gewelfvorm: moderne afwerking

Historische waarde: gemiddeld/laag

Overzichtsfoto



Inventarisatie kelders Dubbele Buurt, Oost- en Westhaven, Hoge Gouwe en Lage Gouwe te Gouda

Adres en postcode: Westhaven 46, 2801 PM

Kadastraal: gemeente Gouda sectie: C nummer: 3200

Eigenaar:

Bewoner/zakelijk huurder:

Kelder aanwezig: ja

Plaats binnen de huisplattegrond: ongeveer 6 meter uit voorgevel tegen nr 45 aan

Afmetingen: lengte: ruim 5,50 meter
 breedte: ruim 3,25 meter
 grootste hoogte: 2,06 meter bovenkant balklaag
 plattegrond: rechthoekig

Gewelfvorm: balklaag

Historische waarde: gemiddeld

Overzichtsfoto



Inventarisatie kelders Dubbele Buurt, Oost- en Westhaven, Hoge Gouwe en Lage Gouwe te Gouda

Adres en postcode: Westhaven 49 (& 50 als bovenwoning), 2801 PM

Kadastraal: gemeente Gouda sectie: C nummer: 3202

Eigenaar:

Bewoner/zakelijk huurder:

Kelder aanwezig: ja

Plaats binnen de huisplattegrond: over de volle lengte, tegen voorgevel aan souterrain

Afmetingen: lengte: historische kelder 11,20 meter, begin op 4,50 meter uit voorgevel, na souterrain, gewelfdeel 4,30 lang voor het overige balklaag
 breedte: 3,45 meter binnen zijmuren tongewelf
 grootste hoogte: tongewelf 2,00 meter, balklaag 2,22 meter
 plattegrond: onderverdeelde rechthoek

Gewelfvorm: segment ton op zijmuur naar achtergevel toe balklaag

Historische waarde: hoog

Overzichtsfoto



Inventarisatie kelders Dubbele Buurt, Oost- en Westhaven, Hoge Gouwe en Lage Gouwe te Gouda

Adres en postcode: Westhaven 52, 2801 PM

Kadastraal: gemeente Gouda sectie: C nummer: 3204

Eigenaar:

Bewoner/zakelijk huurder:

Kelder aanwezig: ja

Plaats binnen de huisplattegrond: tegen de voorgevel aan

Afmetingen: lengte: kruisgewelfkelder 6,55 meter tongewelf kelder 6,40 meter
 breedte: resp. 4,88 meter en 4,45 meter
 grootste hoogte: resp. 1,88 meter en 1,95 meter
 plattegrond: twee niet verbonden rechthoeken

Gewelfvorm: vier ribloze kruisgewelven op middenzuil, segment tongewelf zonder zijmuren

Historische waarde: hoog

Overzichtsfoto



Deelgebied: Westhaven 53 tm 74



*Illustratie 5:
Westhaven 53 tot en met 72
Westhaven 73/73, het Tolhuis, losstaand
oorspronkelijke schaal 1:1250, hier uitvergroot
Bron: kadastrale kaart Gouda*

Huizen zonder kelder: Westhaven 55
Westhaven 57
Westhaven 58
Westhaven 66
Westhaven 67
Westhaven 71

Bovenwoningen: Westhaven 59
Westhaven 60
Westhaven 68
Westhaven 71a

Niet toegankelijk: Westhaven 61 (zeer kleine kelder voor privé-gebruik, aldus de eigenaar/bewoner)

Ontbrekende nummers: Westhaven 70 (samen gevoegd met Westhaven 69)

Inventarisatie kelders Dubbele Buurt, Oost- en Westhaven, Hoge Gouwe en Lage Gouwe te Gouda

Adres en postcode: Westhaven 53, 2801 PM

Kadastraal: gemeente Gouda sectie: C nummer: 3205

Eigenaar:

Bewoner/zakelijk huurder:

Kelder aanwezig: ja

Plaats binnen de huisplattegrond: onder het voorhuis tegen nummer 54 aan
onder het achterhuis tegen nummer 52 aan

Afmetingen: lengte: voor 5,40 meter, achter 5,10 meter plus nissen van 50 cm.
 breedte: voor 3,20 meter, achter 3,70 meter (geschat)
 grootste hoogte: voor 1,72 meter, achter 1,70 meter
 plattegrond: in beide gevallen rechthoeken

Gewelfvorm: voor een segment ton op gewelfbogen achter een vlakke segmentton met nissen
tegen het voorhuis aan

Historische waarde: hoog (voor) laag (achter, geheel gemoderniseerd)

Overzichtsfoto



Inventarisatie kelders Dubbele Buurt, Oost- en Westhaven, Hoge Gouwe en Lage Gouwe te Gouda

Adres en postcode: Westhaven 54, 2801 PM

Kadastraal: gemeente Gouda sectie: C nummer: 3206

Eigenaar:

Bewoner/zakelijk huurder:

Kelder aanwezig: ja

Plaats binnen de huisplattegrond: vrijwel tegen de achtergevel aan

Afmetingen: lengte: 6,45 meter
 breedte: 4,00 meter
 grootste hoogte: 1,90 meter bovenkant balklaag
 plattegrond: onregelmatige rechthoek

Gewelfvorm: balklaag

Historische waarde: gemiddeld

Overzichtsfoto



Inventarisatie kelders Dubbele Buurt, Oost- en Westhaven, Hoge Gouwe en Lage Gouwe te Gouda

Adres en postcode: Westhaven 56, 2801 PM

Kadastraal: gemeente Gouda sectie:C nummer: 3208

Eigenaar:

Bewoner/zakelijk huurder:

Kelder aanwezig: ja

Plaats binnen de huisplattegrond: in het achterhuis, lengteas dwars op huisplattegrond

Afmetingen: lengte: 2,35 meter
 breedte: 1,12 meter
 grootste hoogte: 1,50 meter
 plattegrond: rechthoekig

Gewelfvorm: vloerdelen op strijkbalen

Historische waarde: laag

Overzichtsfoto



Inventarisatie kelders Dubbele Buurt, Oost- en Westhaven, Hoge Gouwe en Lage Gouwe te Gouda

Adres en postcode: Westhaven 62, 2801 PN

Kadastraal: gemeente Gouda sectie: C nummer: 3906

Eigenaar:

Bewoner/zakelijk huurder:

Kelder aanwezig: ja

Plaats binnen de huisplattegrond: tegen de achtergevel van het voorhuis, vensters uitkomend op de voormalige binnenplaats

Afmetingen: lengte: 5,95 meter
 breedte: 4,46 meter
 grootste hoogte: 1,90 meter bovenkant balklaag
 plattegrond: onderverdeelde rechthoek

Gewelfvorm: balklaag

Historische waarde: hoog

Overzichtsfoto



Inventarisatie kelders Dubbele Buurt, Oost- en Westhaven, Hoge Gouwe en Lage Gouwe te Gouda

Adres en postcode: Westhaven 63, 2801 PN

Kadastraal: gemeente Gouda sectie: C nummer: 1870

Eigenaar:

Bewoner/zakelijk huurder:

Kelder aanwezig: ja

Plaats binnen de huisplattegrond: twee kelders naast elkaar over vrijwel de volle breedte van het huis, tussenmuur 1,10 meter dik kortere kelder tegen nummer 64 aan

Afmetingen: lengte: 17,10 meter en 12,10 meter tegen nummer 64 aan
 breedte: resp. 4,18 meter en 3,92 meter
 grootste hoogte: resp. 1,83 meter en 1,72 meter
 plattegrond: twee gescheiden maar wel verbonden rechthoeken

Gewelfvorm: meerdere ribloze kruisgewelven op rij

Historische waarde: hoog

Overzichtsfoto



Inventarisatie kelders Dubbele Buurt, Oost- en Westhaven, Hoge Gouwe en Lage Gouwe te Gouda

Adres en postcode: Westhaven 64, 2801 PN

Kadastraal: gemeente Gouda sectie: C nummer: 3996

Eigenaar

Bewoner/zakelijk huurder

Kelder aanwezig: ja

Plaats binnen de huisplattegrond: links van de gang 8 meter uit de voorgevel

Afmetingen: lengte: 3,30 meter
 breedte: 1,75 meter
 grootste hoogte: 1,28 meter bovenkant balklaag
 plattegrond: ongelijkmatige rechthoek

Gewelfvorm: balklaag

Historische waarde: gemiddeld

Overzichtsfoto



Inventarisatie kelders Dubbele Buurt, Oost- en Westhaven, Hoge Gouwe en Lage Gouwe te Gouda

Adres en Postcode: Westhaven 65, 2801 PN

Kadastraal: gemeente Gouda sectie: C nummer: 3697

Eigenaar:

Bewoner/zakelijk huurder:

Kelder aanwezig: ja

Plaats binnen de huisplattegrond: vanaf voorgevel

Afmetingen: lengte: 13,30 meter
 breedte: ruim 4,75 meter
 grootste hoogte: 2,65 meter
 plattegrond: rechthoek

Gewelfvorm: tongewelf op rechte zijmuren

Historische waarde: laag, na instorten tijdens restauratie volledig vernieuwd

Overzichtsfoto



Inventarisatie kelders Dubbele Buurt, Oost- en Westhaven, Hoge Gouwe en Lage Gouwe te Gouda

Adres en postcode: Westhaven 69/70, 2801 PN

Kadastraal: gemeente Gouda sectie: C nummer:3215

Eigenaar:

Bewoner/zakelijk huurder:

Kelder aanwezig: ja

Plaats binnen de huisplattegrond: onder het achterhuis

Afmetingen: lengte: 4,90 meter
 breedte: plm. 4 meter
 grootste hoogte: 1,56 meter
 plattegrond: rechthoek

Gewelfvorm: vlakke betonnen platen zeer recent

Historische waarde: laag

Overzichtsfoto



Inventarisatie kelders Dubbele Buurt, Oost- en Westhaven, Hoge Gouwe en Lage Gouwe te Gouda

Adres en postcode: Westhaven 72, 2801 PN

Kadastraal: gemeente Gouda sectie: C nummer: 3700

Eigenaar:

Bewoner/zakelijk huurder:

Kelder aanwezig: ja

Plaats binnen de huisplattegrond: langs zijmuur aan de Veerstal tot tegen voorgevel
achter deze kelder nog een gemoderniseerd gedeelte

Afmetingen: lengte: 8,20 meter
 breedte: 4,75 meter
 grootste hoogte: 1,68 meter
 plattegrond: rechthoek

Gewelfvorm: korfbooggewelf op lage zijmuren

Historische waarde: gemiddeld

Overzichtsfoto



Inventarisatie kelders Dubbele Buurt, Oost- en Westhaven, Hoge Gouwe en Lage Gouwe te Gouda

Adres en postcode: Westhaven 73/74, 2801 PN

Kadastraal: gemeente Gouda sectie: C nummer: 611

Eigenaar:

Bewoner/zakelijk huurder:

Kelder aanwezig: ja

Plaats binnen de huisplattegrond: tegen de Havensluis aan

Afmetingen: lengte: 5,70 meter
 breedte: 2,95 meter
 grootste hoogte: 1,90 meter
 plattegrond: rechthoek

Gewelfvorm: segment ton op zijmuren

Historische waarde: gemiddeld

Overzichtsfoto



Bouwhistorische inventarisatie kelders
Dubbele Buurt, Oosthaven, Westhaven, Hoge Gouwe en Lage Gouwe
te Gouda

Opdrachtgever: gemeente Gouda
afdeling RPL
Antwerpseweg 5, Gouda
postbus 1086
2800 BB Gouda

Naar de kelder historisch Gouda beneden straatniveau

Door: drs. L.H. van der Meule
bouwhistoricus

Niets uit dit rapport mag worden verveelvoudigd en/of openbaar gemaakt door middel van druk, fotokopie, microfilm of op welke andere wijze dan ook, zonder voorafgaande schriftelijke toestemming van de auteur. Opname in publicaties onder verplichting van bronvermelding toegestaan.

Inhoudsopgave

Deel I: deelgebied DubbeleBuurt – Oosthaven*

Deel II: deelgebied Westhaven

Deel III: deelgebied Hoge Gouwe en Lage Gouwe

* In de eindversie van de inventarisatie is per deel een eigen inhoudsopgave opgenomen

Inhoudsopgave deel III

Inhoudsopgave.....	pag. 2
Overzicht onderzoeksgebied.....	pag. 3**
Deelgebied Hoge Gouwe 1 tm 39.....	pag. 4
Inventarisatie.....	pag. 5
Deelgebied Hoge Gouwe 41 tm 79.....	pag. 14
Inventarisatie.....	pag. 15
Deelgebied Hoge Gouwe 85 tm 161.....	pag. 17
Inventarisatie.....	pag. 18
Deelgebied Hoge Gouwe 169 tm 187.....	pag. 28
Deelgebied Lage Gouwe 2 tm 50.....	pag. 29
Inventarisatie.....	pag. 30
Deelgebied Lage Gouwe 52 tm 108.....	pag. 36
Inventarisatie.....	pag. 37
Deelgebied Lage Gouwe 112 tm 178.....	pag. 39
Inventarisatie.....	pag. 40
Deelgebied Lage Gouwe 178a tm 248.....	pag. 44
Erratum.....	pag. 45

** Een algemene inleiding bevindt zich in Deel I, deelgebied Dubbele Buurt-Oosthaven

Overzicht onderzoeksgebied



*Illustratie 1:
de Goudse binnenstad met daarin als onderbroken lijn
het onderzoeksgebied
de Hoge Gouwe begint bij de scherpe hoek
en loopt dan door tot aan het Bolwerk
de Lage Gouwe ligt hier tegenover
Bron: Citoplan Gouda*

Deelgebied Hoge Gouwe 1 tm 41



*Illustratie 2:
deelgebied Hoge Gouwe 1 tot en met 35
oorspronkelijke schaal 1:1250, hier uitvergroot
Bron: kadastrale kaart Gouda*

Huizen zonder kelder: Hoge Gouwe 25
Hoge Gouwe 33
Hoge Gouwe 35
Hoge Gouwe 37 (oorspronkelijk achterhuis van 35)

Bovenwoningen: Hoge Gouwe 15
Hoge Gouwe 19 a (?)
Hoge Gouwe 25 a

Niet toegankelijk: Hoge Gouwe 7
Hoge Gouwe 23 (tijdelijk door wateroverlast)
Hoge Gouwe 31

Ontbrekende nummers: Hoge Gouwe 1
Hoge Gouwe 29

Inventarisatie kelders Dubbele Buurt, Oost- en Westhaven, Hoge Gouwe en Lage Gouwe te Gouda

Adres en postcode: Hoge Gouwe 3-5, 2801 LA

Kadastraal: gemeente Gouda sectie: D nummer: 2085

Eigenaar:

Bewoner/zakelijk huurder:

Kelder aanwezig: ja

Plaats binnen de huisplattegrond: over de volle breedte van de voorgevel

Afmetingen: lengte: diepte vanaf de voorgevel 3,50 resp. 3,84 meter
 breedte: dit is de lengte langs de voorgevel 6,82 meter
 grootste hoogte: 2,17 meter
 plattegrond: onderverdeelde rechtheok

Gewelform: licht uitgevoerde balklaag

Historische waarde: laag

Overzichtsfoto



Inventarisatie kelders Dubbele Buurt, Oost- en Westhaven, Hoge Gouwe en Lage Gouwe te Gouda

Adres en postcode: Hoge Gouwe 9, 2801 LA

Kadastraal: gemeente Gouda sectie: D nummer: 523

Eigenaar:

Bewoner/zakelijk huurder:

Kelder aanwezig: ja

Plaats binnen de huisplattegrond: over de volle breedte/diepte

Afmetingen: lengte: 7,35 meter
 breedte: 4,40 meter
 grootste hoogte: 2,30 meter voorheen 1,50 meter
 plattegrond: rechthoek

Gewelfvorm: vlak afgewerkt gipsplafond, voorheen balklaag

Historische waarde: laag

Overzichtsfoto



Inventarisatie kelders Dubbele Buurt, Oost- en Westhaven, Hoge Gouwe en Lage Gouwe te Gouda

Adres en postcode: Hoge Gouwe 11, 2801 LA

Kadastraal: gemeente Gouda sectie: D nummer: 522

Eigenaar:

Bewoner/zakelijk huurder:

Kelder aanwezig: ja

Plaats binnen de huisplattegrond: vanaf voorgevel onder het hele voorhuis

Afmetingen: lengte: door beperkte toegankelijkheid was het niet mogelijk
 breedte: de kelder te betreden/fotograferen
 grootste hoogte: 1,87 meter
 plattegrond: rechthoek

Gewelform: balklaag

Historische waarde: gemiddeld/laag

Overzichtsfoto



Inventarisatie kelders Dubbele Buurt, Oost- en Westhaven, Hoge Gouwe en Lage Gouwe te Gouda

Adres en postcode: Hoge Gouwe 13, 2801 LA

Kadastraal: gemeente Gouda sectie: D nummer: 521

Eigenaar:

Bewoner/zakelijk huurder:

Kelder aanwezig: ja

Plaats binnen de huisplattegrond: vanaf achtergevel aan binnenplaats 7,30 meter naar voren

Afmetingen: lengte: 7,30 meter
 breedte: 4,10 meter
 grootste hoogte: 2,40 meter
 plattegrond: onderverdeelde rechthoek

Gewelfvorm: oorspronkelijk balklaag nu grotendeels afgetimmerd

Historische waarde: laag

Overzichtsfoto



Inventarisatie kelders Dubbele Buurt, Oost- en Westhaven, Hoge Gouwe en Lage Gouwe te Gouda

Adres en postcode: Hoge Gouwe 17, 2801 LA

Kadastraal: gemeente Gouda sectie: D nummer: 3465

Eigenaar:

Bewoner/zakelijk huurder:

Kelder aanwezig: ja

Plaats binnen de huisplattegrond: onder het gehele pand

Afmetingen: lengte: opmeten doordat er gewerkt werd en niet alles toegankelijk
 breedte: was, archief e.d. niet geheel mogelijk, gerestaureerd tekeningen
 grootste hoogte: in archief Openbare Werken/MZ
 plattegrond: onderverdeelde rechthoek

Gewelfvorm: meerdere balklagen verschillende zwaarte/ouderdom

Historische waarde: gemiddeld/laag

Overzichtsfoto



Inventarisatie kelders Dubbele Buurt, Oost- en Westhaven, Hoge Gouwe en Lage Gouwe te Gouda

Adres en postcode: Hoge Gouwe 19, 2801

Kadastraal: gemeente Gouda sectie: D nummer: 1792

Eigenaar:

Bewoner/zakelijk huurder:

Kelder aanwezig: ja

Plaats binnen de huisplattegrond: onder vrijwel het gehele pand door

Afmetingen: lengte: 10,40 meter langs Peperstraat
kelder langs breedte: 3,58 meter vanuit zijgevel langs Peperstraat
Peperstraat grootste hoogte: 1,88 meter bovenkant balklaag
 plattegrond: onderverdeelde rechthoek
 tevens kleinere kelder met troggewelven: 4,95 mtr lang, 3,62 mtr breed
 1,77 meter hoog

Gewelfvorm: balklaag, troggewelven en vlakke aftimmering in geheel gemoderniseerde, niet opgemeten toiletruimte

Historische waarde: gemiddeld

Overzichtsfoto



Inventarisatie kelders Dubbele Buurt, Oost- en Westhaven, Hoge Gouwe en Lage Gouwe te Gouda

Adres en postcode: Hoge Gouwe 21, 2801 LA

Kadastraal: gemeente Gouda sectie: D nummer: 3666

Eigenaar:

Bewoner/zakelijk huurder:

Kelder aanwezig: ja

Plaats binnen de huisplattegrond: onder de trap zeker 8 meter uit voorgevel

Afmetingen: lengte: 1,93 meter
 breedte: 2,75 meter
 grootste hoogte: 1,65 meter van vloer tot aan houten latei
 plattegrond: L-vormig

Gewelfvorm: trapgat dus trapsgewijs oplopend gecombineerd met vlakke delen

Historische waarde: laag

Overzichtsfoto



Inventarisatie kelders Dubbele Buurt, Oost- en Westhaven, Hoge Gouwe en Lage Gouwe te Gouda

Adres en postcode: Hoge Gouwe 27, 2801 LA

Kadastraal: gemeente Gouda sectie: D nummer: 3311

Eigenaar:

Bewoner/zakelijk huurder:

Kelder aanwezig: ja

Plaats binnen de huisplattegrond: zowel onder het voorhuis tegen de voorgevel aan als onder het achterhuis

Afmetingen: lengte: voor 4,70 meter, achter 2,80 meter
 breedte: voor 2,90 meter incl. nissen van 0,95 mtr diep, achter 2,72 mtr
 grootste hoogte: voor 1,98 mtr bovenkant balklaag, achter 1,95 mtr.
 plattegrond: rechthoeken met zijnissen

Gewelfvorm: voor een balklaag achter vlakke betonnen plaat

Historische waarde: hoog

Overzichtsfoto



Inventarisatie kelders Dubbele Buurt, Oost- en Westhaven, Hoge Gouwe en Lage Gouwe te Gouda

Adres en postcode: Hoge Gouwe 39, 2801 LB

Kadastraal: gemeente Gouda sectie: D nummer: 3453

Eigenaar:

Bewoner/zakelijk huurder:

Kelder aanwezig: ja

Plaats binnen de huisplattegrond: op het midden van de huislengte

Afmetingen: lengte: 7 meter
 breedte: 4,68 meter
 grootste hoogte: 1,90 meter
 plattegrond: rechthoek met nissen voor wijnopslag

Gewelfvorm: troggewelfjes op stalen liggers

Historische waarde: hoog

Overzichtsfoto



Deelgebied Hoge Gouwe 43 tm 79



*Illustratie 3:
deelgebied Hoge Gouwe 43 tot en met 79
oorspronkelijke schaal 1:1250, hier uitvergroot
Bron: kadastrale kaart Gouda*

Huizen zonder kelder: Hoge Gouwe 43 tm 41
Hoge Gouwe 53
Hoge Gouwe 57
Hoge Gouwe 65
Hoge Gouwe 67
Hoge Gouwe 73/73a
Hoge Gouwe 75
Hoge Gouwe 79

Bovenwoningen: Hoge Gouwe 45 a
Hoge Gouwe 47 a
Hoge Gouwe 75 a

Ontbrekende nummers: Hoge Gouwe 55
Hoge Gouwe 59 tm 63

Inventarisatie kelders Dubbele Buurt, Oost- en Westhaven, Hoge Gouwe en Lage Gouwe te Gouda

Adres en postcode: Hoge Gouwe 71, 2801 LC

Kadastraal: gemeente Gouda sectie: D nummer: 3103

Eigenaar:

Bewoner/zakelijk huurder:

Kelder aanwezig: ja

Plaats binnen de huisplattegrond: midden achter onder trap

Afmetingen: lengte: 7,40 meter
 breedte: 3,50 meter
 grootste hoogte: 2,05 meter
 plattegrond: onderverdeelde rechthoek

Gewelfvorm: troggewelven

Historische waarde: hoog/gemiddeld

Overzichtsfoto



Inventarisatie kelders Dubbele Buurt, Oost- en Westhaven, Hoge Gouwe en Lage Gouwe te Gouda

Adres en postcode: Hoge Gouwe 77, 2801 LC

Kadastraal: gemeente Gouda sectie: D nummer: 3777

Eigenaar:

Bewoner/zakelijk huurder:

Kelder aanwezig: ja

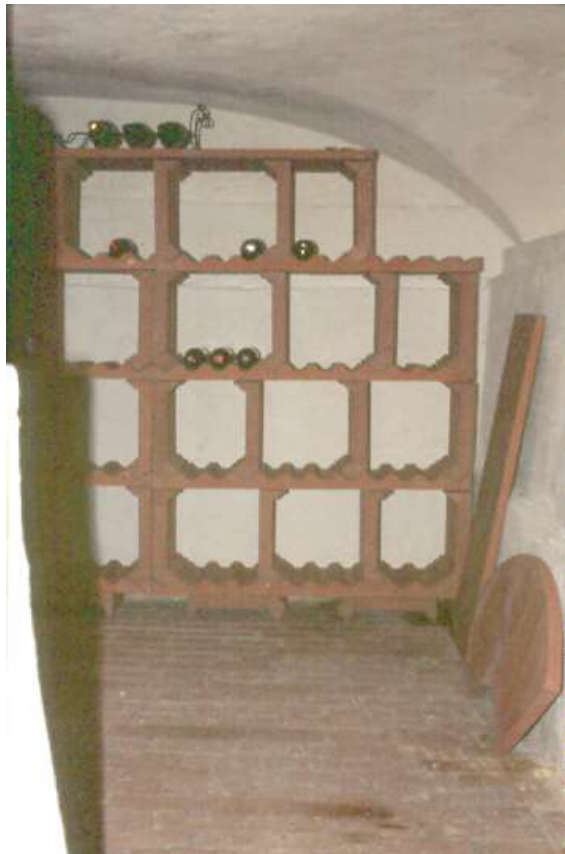
Plaats binnen de huisplattegrond: tegen de achtergevel van het voorhuis

Afmetingen: lengte: 4,40 meter
 breedte: 4,30 meter
 grootste hoogte: 1,80 meter
 plattegrond: rechthoek, bijna vierkant

Gewelfvorm: ribloos kruisgewelf

Historische waarde: hoog

Overzichtsfoto



Deelgebied Hoge Gouwe 85 tm 161



Deelgebied Hoge Gouwe 85 tot en met 161

*oorspronkelijke schaal 1:1250, hier uitvergroot
Bron: kadastrale kaart Gouda*

Huizen zonder kelder: Hoge Gouwe 85
Hoge Gouwe 89 a
Hoge Gouwe 93
Hoge Gouwe 99
Hoge Gouwe 103
Hoge Gouwe 107 tm 113

Bovenwoningen: Hoge Gouwe 89
Hoge Gouwe 93 a – 93 b

Inventarisatie kelders Dubbele Buurt, Oost- en Westhaven, Hoge Gouwe en Lage Gouwe te Gouda

Adres en postcode: Hoge Gouwe 95, 2801 LD

Kadastraal: gemeente Gouda sectie: D nummer: 2952

Eigenaar:

Bewoner/zakelijk huurder

Kelder aanwezig: ja

Plaats binnen de huisplattegrond: onder de voormalige binnenplaats

Afmetingen: lengte: 2,40 meter
 breedte: 1,92 meter
 grootste hoogte: 1,23 meter
 plattegrond: rechthoek

Gewelfvorm: azobé balklaag voorheen troggewelven

Historische waarde: gemiddeld/laag

Overzichtsfoto



Inventarisatie kelders Dubbele Buurt, Oost- en Westhaven, Hoge Gouwe en Lage Gouwe te Gouda

Adres en postcode: Hoge Gouwe 97, 2801 LD

Kadastraal: gemeente Gouda sectie: D nummer: 2481

Eigenaar:

Bewoner/zakelijk huurder:

Kelder aanwezig: ja

Plaats binnen de huisplattegrond: over vrijwel de volledige breedte/diepte

Afmetingen: lengte: 8,85 meter kleine kelder 4,50 meter
 breedte: 8,85 meter, kleine kelder 3,55 meter
 grootste hoogte: 2,03 meter
 plattegrond: onderverdeelde rechthoek, twee gewelkelders een
 balklaagkelder (5 meter lang 3,70 meter breed)

Gewelfvorm: in de grote kelder, vier ribloze kruisgewelven met middenzuil
 in de kleine kelder een ribloos kruisgewelf

Historische waarde: hoog

Overzichtsfoto



Inventarisatie kelders Dubbele Buurt, Oost- en Westhaven, Hoge Gouwe en Lage Gouwe te Gouda

Adres en postcode: Hoge Gouwe 101, 2801 LD

Kadastraal: gemeente Gouda sectie: D nummer: 3894

Eigenaar:

Bewoner/zakelijk huurder:

Kelder aanwezig: ja

Plaats binnen de huisplattegrond: midden achter onder de trap

Afmetingen: lengte: 2,02 meter
 Breedte: 1,55 meter
 grootste hoogte: ruim een meter, trapsgewijs oplopend
 plattegrond: L-vormig

Gewelfvorm: de onderkant van de traptreden

Historische waarde: laag

Overzichtsfoto



Inventarisatie kelders Dubbele Buurt, Oost- en Westhaven, Hoge Gouwe en Lage Gouwe te Gouda

Adres en postcode: Hoge Gouwe 115, 2801 LD

Kadastraal: gemeente Gouda sectie: D nummer: 3501

Eigenaar:

Bewoner/zakelijk huurder:

Kelder aanwezig: ja

Plaats binnen de huisplattegrond: tegen de achtergevel van het voorhuis

Afmetingen: lengte: 3,90 meter plus 2,40 voor toegangspartij
 breedte: 2,45 meter, de toegangspartij is 1,25 meter breed
 grootste hoogte: 1,90 meter
 plattegrond: rechthoek met sprong/versmalling

Gewelfvorm: geheel vernieuwde balklaag, voorheen troggewelfjes

Historische waarde: laag

Overzichtsfoto

niet beschikbaar door technisch feilen,
weigering flits (?)

Inventarisatie kelders Dubbele Buurt, Oost- en Westhaven, Hoge Gouwe en Lage Gouwe te Gouda

Adres en postcode: Hoge Gouwe 125, 2801 LE

Kadastraal: gemeente Gouda sectie: D nummer: 3785

Eigenaar:

Bewoner/zakelijk huurder:

Kelder aanwezig: ja

Plaats binnen de huisplattegrond: plm. 4,5 meter uit de voorgevel

Afmetingen: lengte: 4,55 meter
 breedte: 2,64 meter
 grootste hoogte: 1,27 meter bovenkant balklaag
 plattegrond: rechthoek

Gewelfvorm: balklaag gedeeltelijk ondersteund door vlakke betonnen platen

Historische waarde: laag

Overzichtsfoto



Inventarisatie kelders Dubbele Buurt, Oost- en Westhaven, Hoge Gouwe en Lage Gouwe te Gouda

Adres en postcode: Hoge Gouwe 131, 2801 LE

Kadastraal: gemeente Gouda sectie: D nummer: 3642

Eigenaar:

Bewoner/zakelijk huurder:

Kelder aanwezig: ja

Plaats binnen de huisplattegrond: plm. 6 meter uit de voorgevel onder de trap

Afmetingen: lengte: 2 meter
 breedte: 2 meter
 grootste hoogte: 0,84 meter
 plattegrond: rechthoek met ingangspartij

Gewelfvorm: gedeeltelijk onderkant traptreden, met uitbouw als nis korfboog 0,70 mtr diep

Historische waarde: gemiddeld/hoog

Overzichtsfoto

Door de zeer geringe hoogte/afmetingen en inventaris was het niet mogelijk een overzichtsfoto te vervaardigen

Inventarisatie kelders Dubbele Buurt, Oost- en Westhaven, Hoge Gouwe en Lage Gouwe te Gouda

Adres en postcode: Hoge Gouwe 147, 2801 LE

Kadastraal: gemeente Gouda sectie: D nummer: 125

Eigenaar:

Bewoner/zakelijk huurder:

Kelder aanwezig: ja

Plaats binnen de huisplattegrond: onder het achterhuis

Afmetingen: lengte: 2,10 meter
 breedte: 1,90 meter
 grootste hoogte: 1,58 meter
 plattegrond: rechthoek

Gewelfvorm: balklaag op nieuw geplaatste (hergebruikte?) onderslagbalk

Historische waarde: gemiddeld/laag

Overzichtsfoto



Inventarisatie kelders Dubbele Buurt, Oost- en Westhaven, Hoge Gouwe en Lage Gouwe te Gouda

Adres en postcode: Hoge Gouwe 153, 2801 LE

Kadastraal: gemeente Gouda sectie: D nummer: 105

Eigenaar:

Bewoner/zakelijk huurder:

Kelder aanwezig: ja

Plaats binnen de huisplattegrond: tegen de achtergevel van het voorhuis

Afmetingen: lengte: 6,30 meter
 breedte: 3,07 meter
 grootste hoogte: 2,42 meter
 plattegrond: onderverdeelde rechthoek

Gewelfvorm: troggewelven

Historische waarde: hoog

Overzichtsfoto



Inventarisatie kelders Dubbele Buurt, Oost- en Westhaven, Hoge Gouwe en Lage Gouwe te Gouda

Adres en postcode: Hoge Gouwe 155, 2801 LE

Kadastraal: gemeente Gouda sectie: D nummer: 3241

Eigenaar

Bewoner/zakelijk huurder:

Kelder aanwezig: ja

Plaats binnen de huisplattegrond: onder het achterhuis, oorspronkelijk over de volle lengte van het pand, nu grotendeels dichtgestort

Afmetingen: lengte: 1,55 meter balklaag vanaf oorspr. achtergevel
 breedte: 4,45 meter balklaagdeel
 grootste hoogte: 1,75 tot bovenkant balklaag
 plattegrond: onderverdeelde rechthoek

Gewelfvorm: balklaagdeel nog toegankelijk, aanzet gewelf alleen waarneembaar

Historische waarde: gemiddeld/laag

Overzichtsfoto



Inventarisatie kelders Dubbele Buurt, Oost- en Westhaven, Hoge Gouwe en Lage Gouwe te Gouda

Adres en postcode: Hoge Gouwe 157, 2801 LE

Kadastraal: gemeente Gouda sectie: D nummer: 2946

Eigenaar:

Bewoner/zakelijk huurder:

Kelder aanwezig: ja

Plaats binnen de huisplattegrond: over de volle lengte

Afmetingen: lengte: plm. 13,10 meter
 breedte: 3,70 mtr via sprong achterwaarts versmallend naar 2,35 mtr
 grootste hoogte: 1,20 meter
 plattegrond: onderverdeelde rechthoek

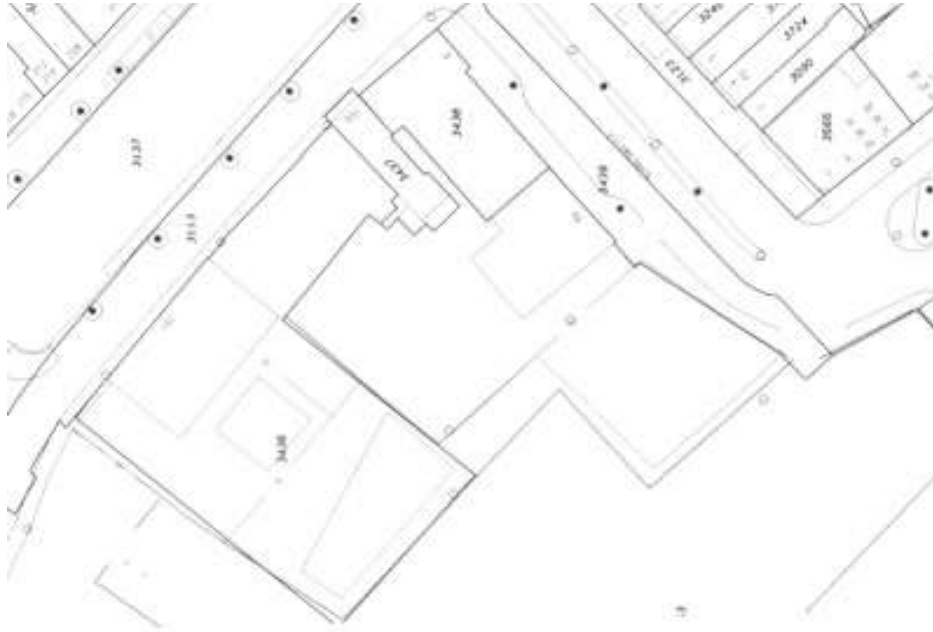
Gewelfvorm: geheel vernieuwde balklaag resten van gewelven achterwaarts

Historische waarde: gemiddeld/hoog

Overzichtsfoto



Deelgebied Hoge Gouwe 169 tm 187



*Illustratie 4:
deelgebied Hoge Gouwe 169 tot en met 187
oorspronkelijke schaal 1:1250, hier uitvergroot
Bron: kadastrale kaart Gouda*

Huizen zonder kelder: Hoge Gouwe 187

Niet toegankelijk: Hoge Gouwe 169

Ontbrekende nummers: Hoge Gouwe 163 tot en met 167
Hoge Gouwe 171 tot en met 185

Deelgebied Lage Gouwe 2 tm 50



*Illustratie 5:
deelgebied Lage Gouwe 2 tot en met 50
van de hoek Lage Gouwe-Wijdstraat
tot aan het hoekpunt Lage Gouwe-Vissteeg
oorspronkelijke schaal 1:1250, hier uitvergroot
Bron: kadastrale kaart Gouda*

Huizen zonder kelder: Lage Gouwe 8
Lage Gouwe 12
Lage Gouwe 18
Lage Gouwe 20/22
Lage Gouwe 34/38/40/42
Lage Gouwe 48
Lage Gouwe 50

Bovenwoning: Lage Gouwe 6
Lage Gouwe 6a
Lage Gouwe 6b
Lage Gouwe 10
Lage Gouwe 10a
Lage Gouwe 12 a
Lage Gouwe 16
Lage Gouwe 32
Lage Gouwe 36
Lage Gouwe 46

Ontbrekende nummers: Lage Gouwe 44

Niet toegankelijk: Lage Gouwe 4 (maar volgens zeggen van de huidige eigenaar beslist in het bezit van een gewelfkelder, dit is gezien de hoogtelegging tov het water van de Gouwe ook heel goed mogelijk)

Inventarisatie kelders Dubbele Buurt, Oost- en Westhaven, Hoge Gouwe en Lage Gouwe te Gouda

Adres en postcode: Lage Gouwe 2, 2801 LG

Kadastraal: gemeente Gouda sectie B nummer: 3340

Eigenaar:

Bewoner/zakelijk huurder:

Kelder aanwezig: ja

Plaats binnen de huisplattegrond: onder het gehele huis (opgedeeld en gemoderniseerd)

Afmetingen: lengte 6,60 meter waarvan 4,40 mtr uit voorgevel met troggewelven
breedte tegen voorgevel 2,30 mtr teruglopend naar 1,50 mtr
grootste hoogte 1,78 mtr ter hoogte van troggewelven
plattegrond trapeziumvormig

Gewelfvorm: hier nog troggewelven voor het overige vlakke betonnen platen of verlaagde plafonds

Historische waarde: gering

Overzichtsfoto



Inventarisatie kelders Dubbele Buurt, Oost- en Westhaven, Hoge Gouwe en Lage Gouwe te Gouda

Adres en postcode: Lage Gouwe 14, 2801 LG

Kadastraal: gemeente Gouda sectie B nummer 3338

Eigenaar:

Bewoner/zakelijk huurder:

Kelder aanwezig: ja

Plaats binnen de huisplattegrond: onder het achterhuis, toegankelijk vanuit de tuin

Afmetingen: lengte: 5,45 meter
 breedte: 3,30 meter
 grootste hoogte: 1,29 meter
 plattegrond: rechthoek

Gewelfvorm: segmenttongewelf op zeer lage (25cm) zijmuren

Historische waarde: hoog

Overzichtsfoto



Inventarisatie kelders Dubbele Buurt, Oost- en Westhaven, Hoge Gouwe en Lage Gouwe te Gouda

Adres en postcode: Lage Gouwe 26, 2801 LG

Kadastraal: gemeente Gouda sectie B nummer 3191

Eigenaar:

Bewoner/zakelijk huurder:

Kelder aanwezig: ja

Plaats binnen de huisplattegrond: onder het gehele huis door

Afmetingen: lengte: doordat hij onder water staat kon de kelder
 breedte: alleen bekeken en gefotografeerd worden
 grootste hoogte: rond 1,70 meter (geschat)
 plattegrond: rechthoek

Gewelfvorm: segment boog

Historische waarde: hoog

Overzichtsfoto



Inventarisatie kelders Dubbele Buurt, Oost- en Westhaven, Hoge Gouwe en Lage Gouwe te Gouda

Adres en postcode: Lage Gouwe 28, 2801 LG

Kadastraal: gemeente Gouda sectie B nummer 3188

Eigenaar:

Bewoner/zakelijk huurder:

Kelder aanwezig: ja

Plaats binnen de huisplattegrond: onder voormalige binnenplaats tegen achtergevel voorhuis

Afmetingen: lengte: 2,53 meter
 breedte: 2,08 meter
 grootste hoogte: 1,98 meter
 plattegrond: rechthoek

Gewelfvorm: balklaag

Historische waarde: gering

Overzichtsfoto



Inventarisatie kelders Dubbele Buurt, Oost- en Westhaven, Hoge Gouwe en Lage Gouwe te Gouda

Adres en postcode: Lage Gouwe 30, 2801 LG

Kadastraal: gemeente Gouda sectie B nummer 3189

Eigenaar:

Bewoner/zakelijk huurder:

Kelder aanwezig: ja

Plaats binnen de huisplattegrond: over de volle breedte van uit de voorgevel

Afmetingen: lengte: 7,70 mtr
 breedte: 3,11 mtr.
 grootste hoogte: 1,51 mtr.
 plattegrond: rechthoek

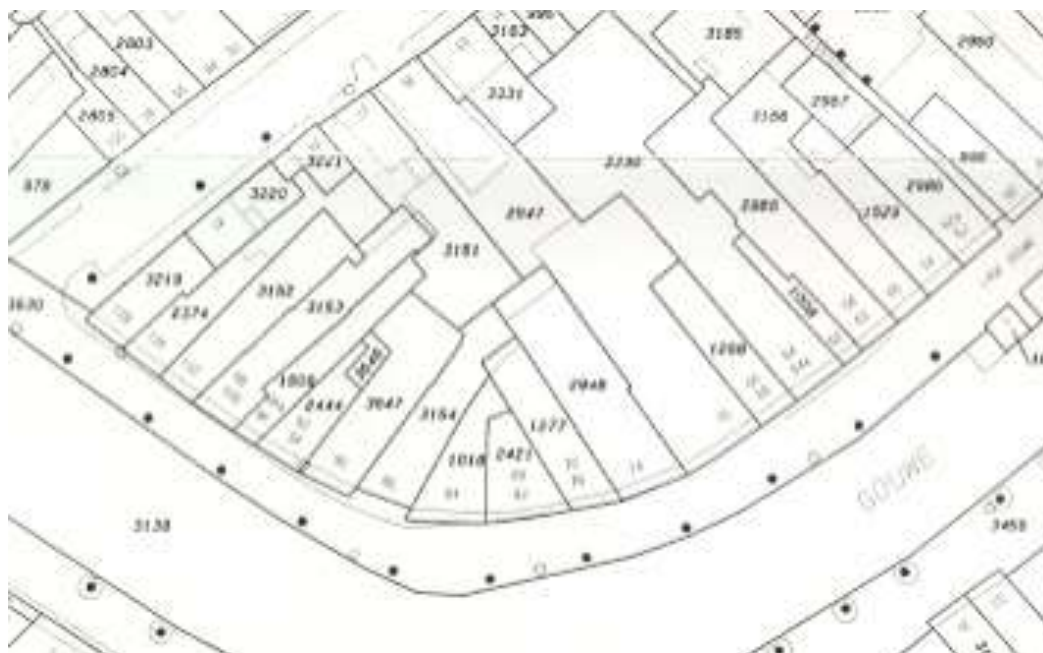
Gewelfvorm: balklaag maar achter deze kelder zijn nog resten van een verder naar achteren doorlopende gewelfkelder te zien die is volgestort

Historische waarde: gemiddeld

Overzichtsfoto



Deelgebied Lage Gouwe 52 tm 108



*Illustratie 6:
deelgebied Lage Gouwe 52 tot en met 108
van de Vissteeg tot Achter de Vismarkt
oorspronkelijke schaal 1:1250 hier uitvergroot
Bron: kadastrale kaart Gouda*

Huizen zonder kelder:	Lage Gouwe 52	Lage Gouwe 80
	Lage Gouwe 54	Lage Gouwe 84
	Lage Gouwe 58	Lage Gouwe 86
	Lage Gouwe 62	Lage Gouwe 90
	Lage Gouwe 64 a	Lage Gouwe 96
	Lage Gouwe 68	Lage Gouwe 100
	Lage Gouwe 70	Lage Gouwe 102
	Lage Gouwe 74	Lage Gouwe 108
	Lage Gouwe 78	

Bovenwoningen:	Lage Gouwe 54a
	Lage Gouwe 60
	Lage Gouwe 64
	Lage Gouwe 66
	Lage Gouwe 82
	Lage Gouwe 88
	Lage Gouwe 94
	Lage Gouwe 98

Ontbrekende huisnummers:	Lage Gouwe 72 (onderdeel van Lage Gouwe 74)
	Lage Gouwe 76 (loze deur)
	Lage Gouwe 104
	Lage Gouwe 110

Inventarisatie kelders Dubbele Buurt, Oost- en Westhaven, Hoge Gouwe en Lage Gouwe te Gouda

Adres en postcode: Lage Gouwe 56, 2801 LH

Kadastraal: gemeente Gouda sectie B nummer 3186

Eigenaar:

Bewoner/zakelijk huurder:

Kelder aanwezig: ja

Plaats binnen de huisplattegrond: circa 10 mtr uit de voorgevel links van de gang

Afmetingen: lengte: 1,80 meter
breedte: 3,25 meter uit de gang gemeten
grootste hoogte: 1,98 meter
plattegrond: rechthoek

Gewelfvorm: balklaag

Historische waarde: gering

Overzichtsfoto



Inventarisatie kelders Dubbele Buurt, Oost- en Westhaven, Hoge Gouwe en Lage Gouwe te Gouda

Adres en postcode: Lage Gouwe 106, 2801 LJ

Kadastraal: gemeente Gouda sectie B nummer 2374

Eigenaar:

Bewoner/zakelijk huurder:

Kelder aanwezig: ja

Plaats binnen de huisplattegrond: onder het achterhuis

Afmetingen: lengte: 4,50 meter
 breedte: 2,30 meter
 grootste hoogte: 1,50 meter
 plattegrond: rechthoek

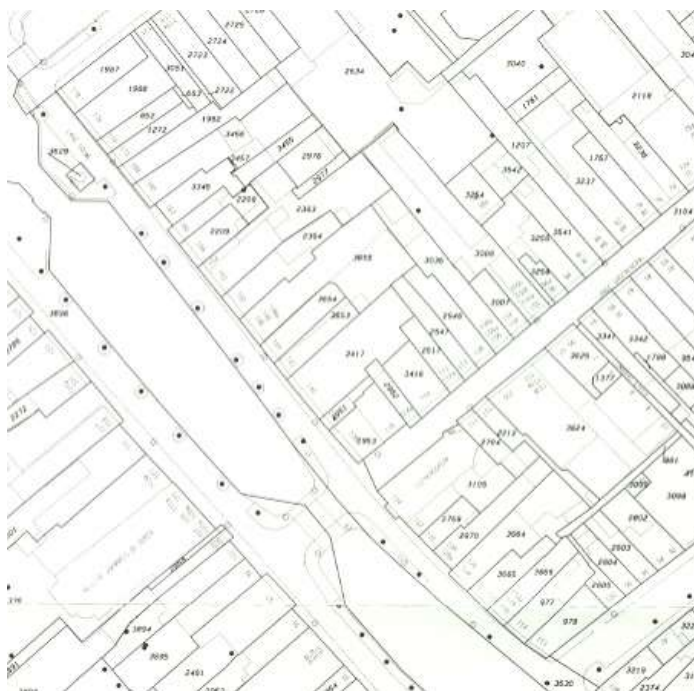
Gewelform: balklaag

Historische waarde: gemiddeld

Overzichtsfoto



Deelgebied Lage Gouwe 112 tm 178



*Illustratie 7:
deelgebied Lage Gouwe 112 tot en met 178
van Achter de Vismarkt tot de Turfmarkt
Oorspronkelijke schaal 1:1250 hier uitvergroot
Bron: kadastrale kaart Gouda*

Huizen zonder kelder: Lage Gouwe 112 Lage Gouwe 144
Lage Gouwe 114 Lage Gouwe 146
Lage Gouwe 116 Lage Gouwe 156
Lage Gouwe 122 Lage Gouwe 160
Lage Gouwe 124 Lage Gouwe 162
Lage Gouwe 128 Lage Gouwe 168
Lage Gouwe 130
Lage Gouwe 142

Bovenwoningen: Lage Gouwe 118
Lage Gouwe 120
Lage Gouwe 126
Lage Gouwe 148
Lage Gouwe 158
Lage Gouwe 164

Kerk: Lage Gouwe 134

Loze deur: Lage Gouwe 172

Niet toegankelijk: Lage Gouwe 132

Inventarisatie kelders Dubbele Buurt, Oost- en Westhaven, Hoge Gouwe en Lage Gouwe te Gouda

Adres en postcode: Lage Gouwe 140, 2801 LL

Kadastraal: gemeente Gouda sectie B nummer 3417

Eigenaar:

Bewoner/zakelijk huurder:

Kelder aanwezig: ja

Plaats binnen de huisplattegrond: aan de achterzijde deels onder trapportaal

Afmetingen: lengte: 1,60 mtr
 breedte: 4,15 mtr.
 grootste hoogte: 1,78 mtr
 plattegrond: rechthoek met uitloop

Gewelfvorm: troggewelven

Historische waarde: gemiddeld

Overzichtsfoto



Adres en postcode: Lage Gouwe 152, 2801 LL

Kadastraal: gemeente Gouda sectie B nummer 2393

Eigenaar:

Bewoner/zakelijk huurder:

Kelder aanwezig: ja

Plaats binnen de huisplattegrond: midden achter tegen de poort aan

Afmetingen: lengte: 3,33 mtr
 breedte: 1,96 mtr.
 grootste hoogte: 1,90
 plattegrond: rechthoek

Gewelfvorm: troggewelf

Historische waarde: gemiddeld

Overzichtsfoto



Inventarisatie kelders Dubbele Buurt, Oost- en Westhaven, Hoge Gouwe en Lage Gouwe te Gouda

Adres en postcode: Lage Gouwe 166, 2801 LL

Kadastraal: gemeente Gouda sectie B nummer 3456

Eigenaar:

Bewoner/zakelijk huurder:

Kelder aanwezig: ja

Plaats binnen de huisplattegrond: onder de bijkeuken achter het achterhuis

Afmetingen: lengte: 5,95 mtr
 breedte: 2,52 mtr
 grootste hoogte: 1,89 mtr
 plattegrond: rechthoek

Gewelfvorm: troggewelf

Historische waarde: gemiddeld

Overzichtsfoto



Inventarisatie kelders Dubbele Buurt, Oost- en Westhaven, Hoge Gouwe en Lage Gouwe te Gouda

Adres en postcode: Lage Gouwe 178, 2801 LL

Kadastraal: gemeente Gouda sectie B nummer 1987

Eigenaar:

Bewoner/zakelijk huurder:

Kelder aanwezig: ja

Plaats binnen de huisplattegrond: tegen zijgevel met de Turfmarkt aan onder trappenhuis

Afmetingen: lengte: vanuit de Turfmarkt 2,85 mtr
 breedte: 2,18 meter
 grootste hoogte: 1,67 mtr
 plattegrond: rechthoek

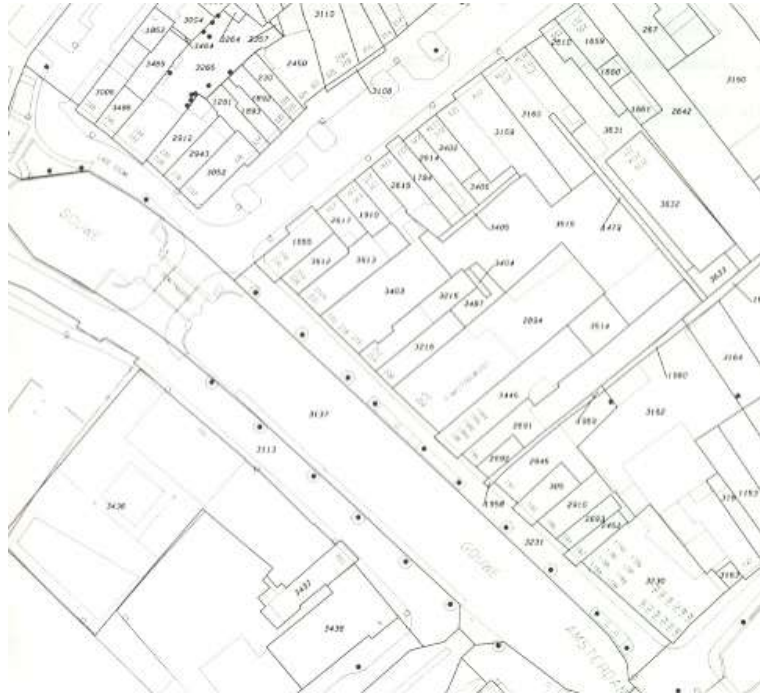
Gewelfvorm: balklaag

Historische waarde: gering

Overzichtsfoto



Deelgebied Lage Gouwe 178a tm 248



*Illustratie 8:
deelgebied Lage Gouwe 178a tot en met 248,
van de Turfmarkt tot de hoek met het
Regentesseplantsoen
Oorspronkelijke schaal 1:1250 hier iets uitvergroot
Bron: kadastrale kaartGouda*

Huizen zonder kelder:

Lage Gouwe 178 a tm h	Lage Gouwe 222
Lage Gouwe 182	Lage Gouwe 224
Lage Gouwe 184	Lage Gouwe 228
Lage Gouwe 186	Lage Gouwe 232
Lage Gouwe 188/190	Lage Gouwe 236
Lage Gouwe 192	Lage Gouwe 238
Lage Gouwe 194	Lage Gouwe 242/242a
Lage Gouwe 196	Lage Gouwe 244
Lage Gouwe 202-206	Lage Gouwe 246
Lage Gouwe 208/210	Lage Gouwe 248
Lage Gouwe 212	
Lage Gouwe 216 tm 220	

Bovenwoning:

- Lage Gouwe 198a - 198d
- Lage Gouwe 200
- Lage Gouwe 214
- Lage Gouwe 226
- Lage Gouwe 230
- Lage Gouwe 234
- Lage Gouwe 240

Ontbrekend nummer: Lage Gouwe 180

Erratum

In deel II van de inventarisatie is abusievelijk vermeld dat de huizen aan de Westhaven kadastraal gelegen zijn in sectie C van de gemeente Gouda, dit moet echter sectie D zijn. De nummers van de kavels kloppen wel.